



Autorem materiálu a všech jeho částí, není-li uvedeno jinak, je Kabelková Jana.

Dostupné ze Školského portálu Karlovarského kraje www.kvkskoly.cz, materiál vznikl v rámci projektu Gymnázia Cheb s názvem Rozvoj školského portálu Karlovarského kraje



Asie

Vodstvo, podnebí, vegetace

2012

Asie – vodstvo

Asie patří k úmoří

- Severního ledového oceánu
- Tichého oceánu
- Indického oceánu

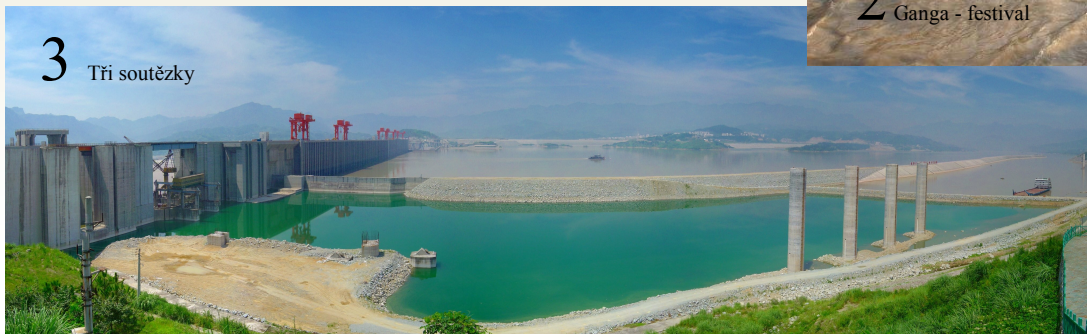
Část území je
bezodtoká!



Asie – vodstvo

Řeky:

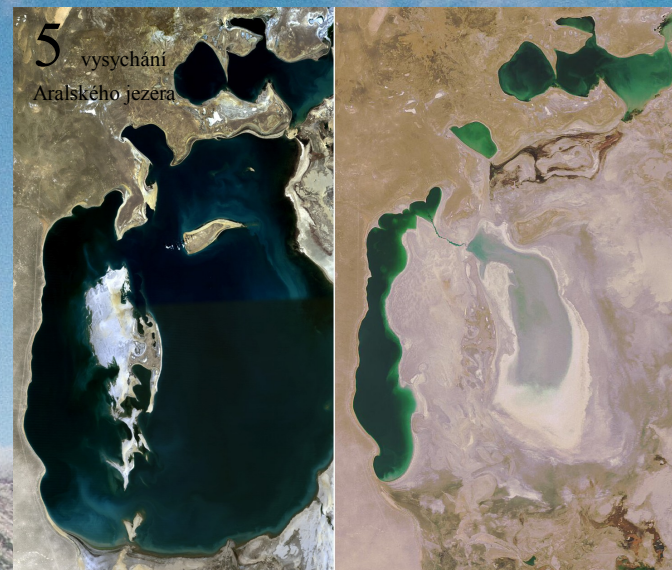
- Eufrat
- Tigris
- Indus
- Ganga
- Brahmaputra
- Mekong
- Chang Jiang (nejdelší a nejvodnatější)
- Huang He
- Amur
- Ob
- Jenisej
- Lena



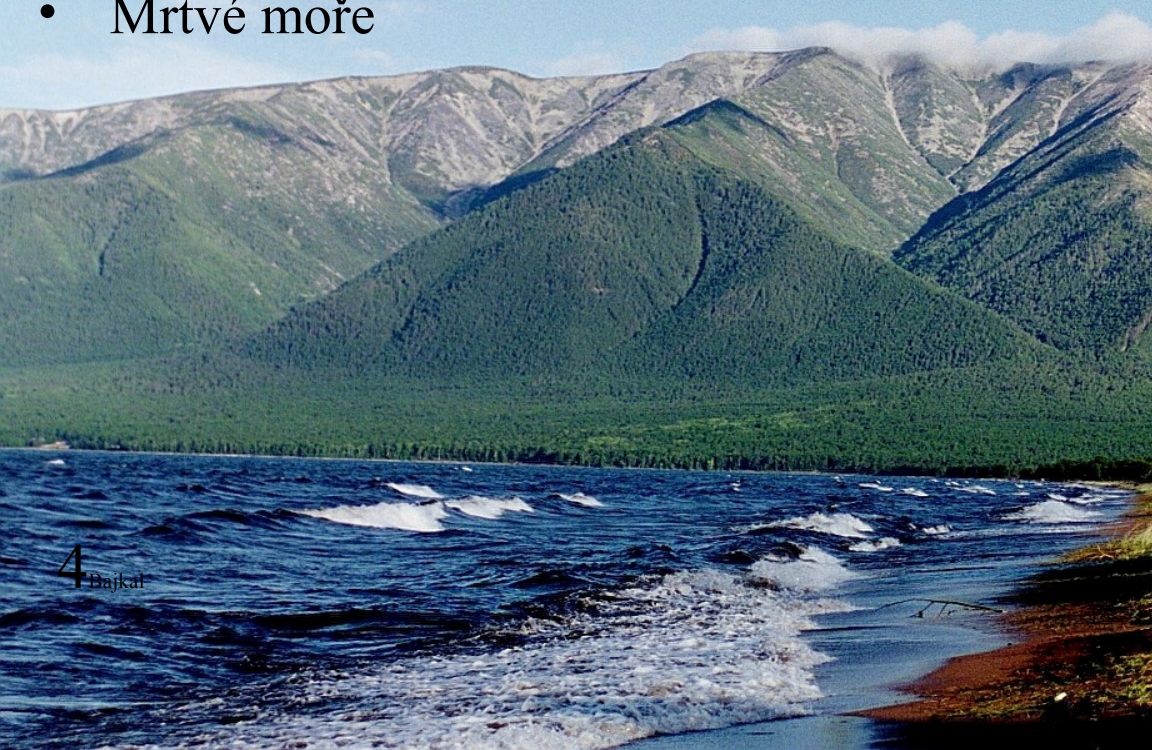
Asie – vodstvo

Jezera:

- Kaspické moře (největší jezero světa)
- Bajkal (nejhlubší jezero světa)
- Aralské jezero
- Balkaš
- Mrtvé moře



4 Bajkal





Asie – podnebí

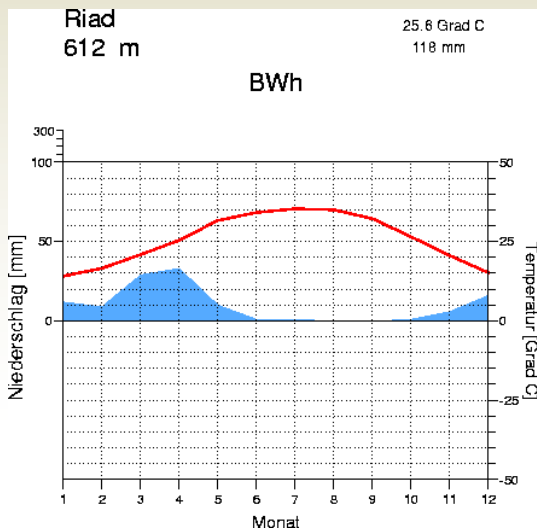
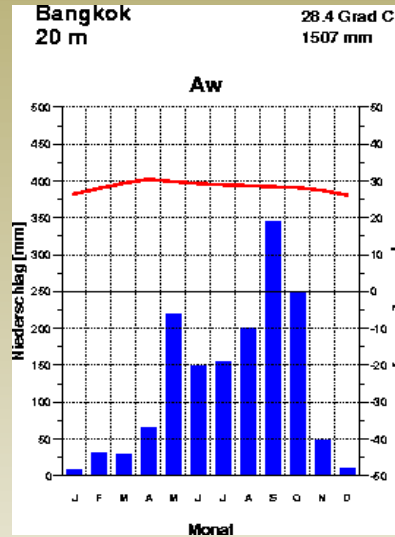
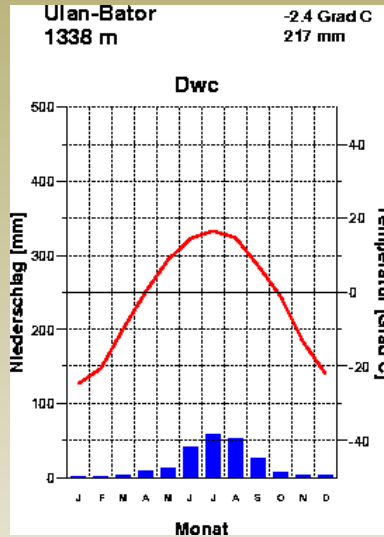
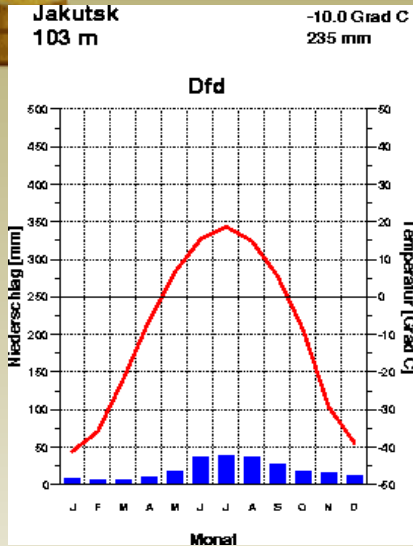
Asie je světadíl s největší rozlohou, leží ve všech podnebných pásích!

Podnebí ovlivňuje:

- zeměpisná šířka
- nadmořská výška
- vzdálenost od oceánu



Asie – podnebí



1. **Polární, subpolární podnebný pás** - sever světadílu, chladné podnebí
2. **Mírný podnebný pás** – většina území má kontinentální (vnitrozemské) podnebí, tzn. velké teplotní rozdíly zima-léto
3. **Subtropický, tropický podnebný pás** – velké rozdíly v množství srážek **jihozápad** – nedostatek srážek (pod 250 mm) **jih, jihovýchod** – monzunové podnebí



Asie – podnebí



Údolí Ojmjakon

Obr. Volně šiřitelný



Pohled z Čerápundží:

http://en.wikipedia.org/wiki/File:Bangladesh_Plains,_View_FromThangkharang_Cherrapunjee_105.JPG Se svolením autora PP Yoonuse je fotografie volně použitelná.

Asie – podnebí

Monzun – důsledek

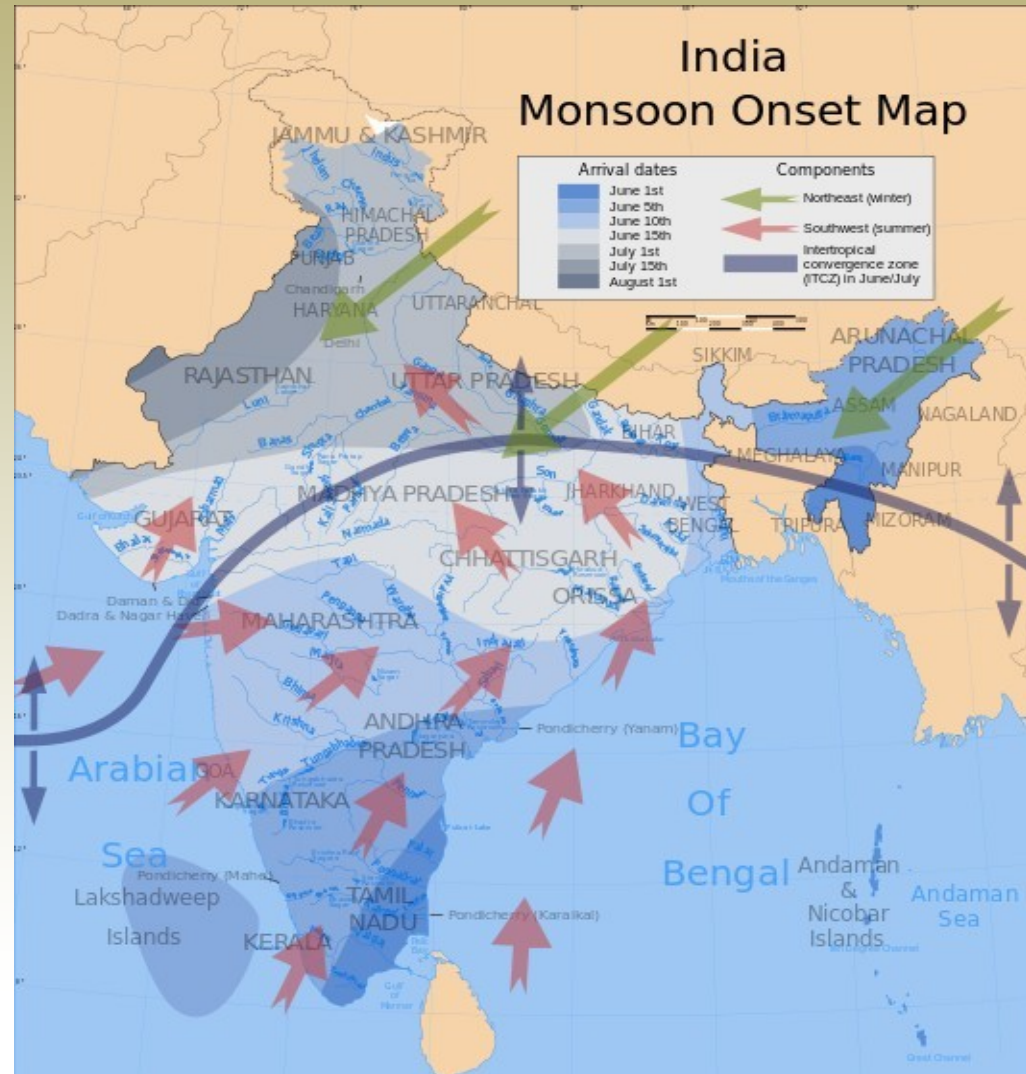
nestejnoměrného ohřívání pevniny a oceánu

letní

monzun – v létě se rychleji ohřeje pevnina, vznikne tlaková níže, vzduch proudí z oceánu nad pevninu a **přináší srážky**

zimní monzun – v zimě

je pevnina chladnější než oceán, vzniká tlaková výše, vzduch proudí z pevniny nad oceán, který je **chladný a suchý**

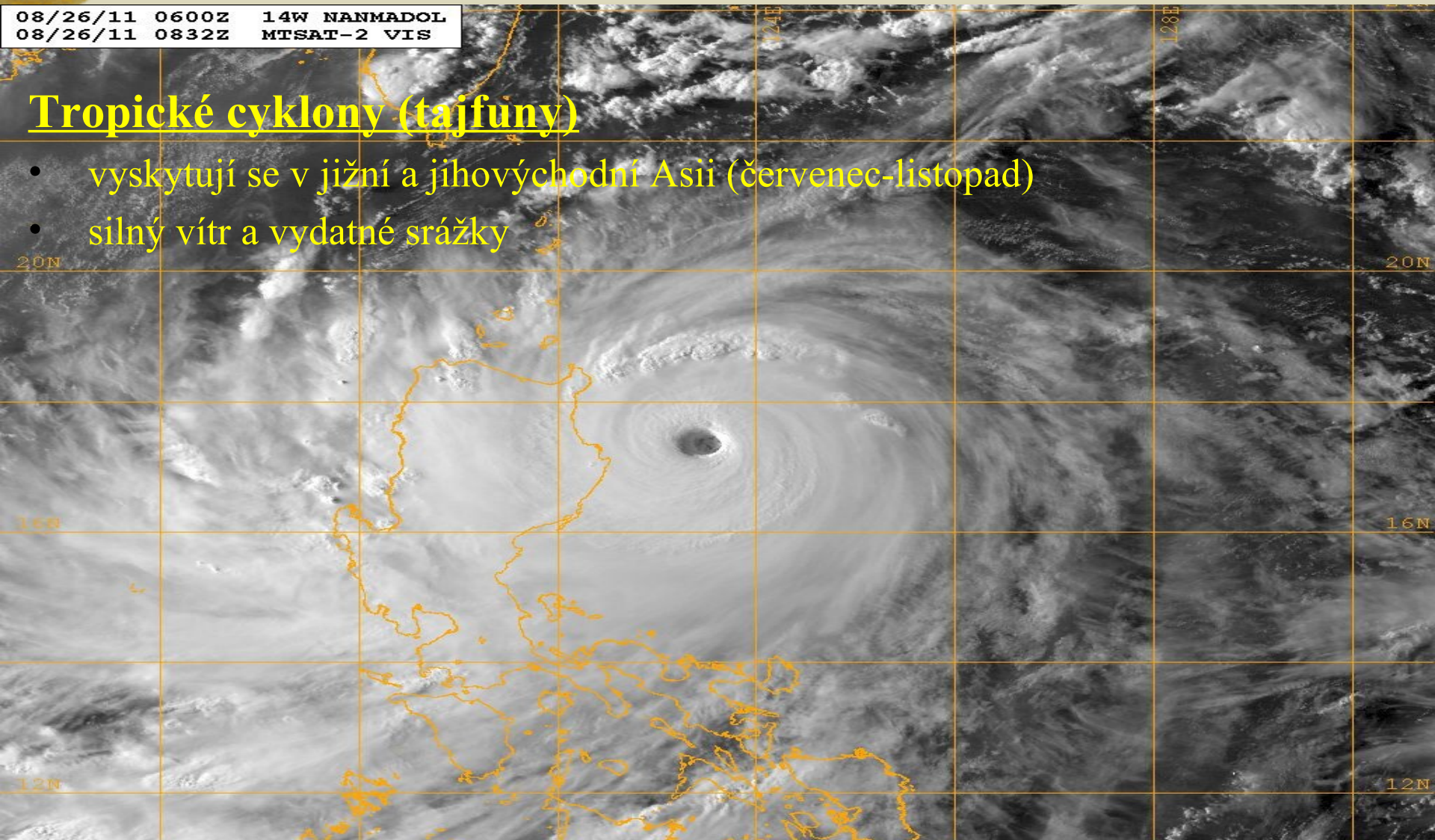


Asie – podnebí

08/26/11 0600Z 14W NANMADOL
08/26/11 0832Z MTSAT-2 VIS

Tropické cyklony (tajfuny)

- vyskytují se v jižní a jihovýchodní Asii (červenec-listopad)
- silný vítr a vydatné srážky



Naval Research Lab http://www.nrlmry.navy.mil/sat_products.html
<-- Visible (Sun elevation at center is 19 degrees) -->



Asie – vegetace

Díky obrovské rozloze se v Asii vyskytují všechny vegetační pásy!

- v horách se uplatňuje výšková stupňovitost vegetace
- původní přírodní krajiny jsou měněny činností člověka
- národní parky

Asie – vegetace

1. Tundra (sever světadílu)

- mechy, lišejníky, sob
- trvale zmrzlá půda (permafrost)



2. Tajga (Sibiř)

- jehličnaté lesy (borovice, modřín, smrk)

3. Listnaté a smíšené lesy mírného pásu (východ světadílu)





Asie – vegetace

4. Stepi (střední Asie)

- trávy

5. Pouště (mírný, subtropický a tropický pás)

- Gobi, Taklamakan, Rub-al-chálí

6. Vegetace středomořského typu (pobřeží Středozemního moře)

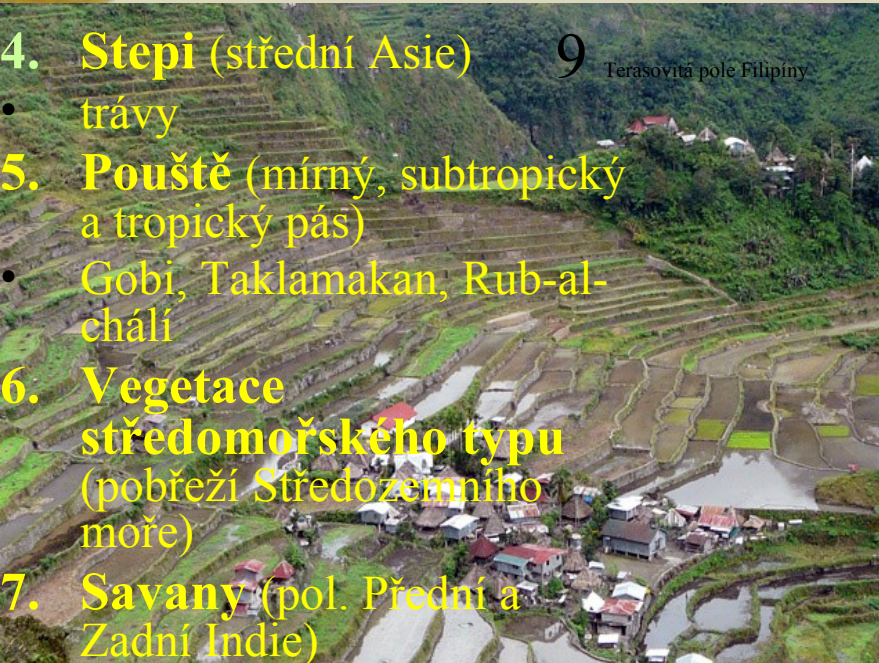
7. Savany (pol. Přední a Zadní Indie)

- trávy, skupiny stromů

8. Tropické deštné lesy, opadavé vlhké lesy monzunové, subtropické a tropické, subtropické vždy zelené lesy (jižní, jihovýchodní Asie, souostroví Velké Sudy)

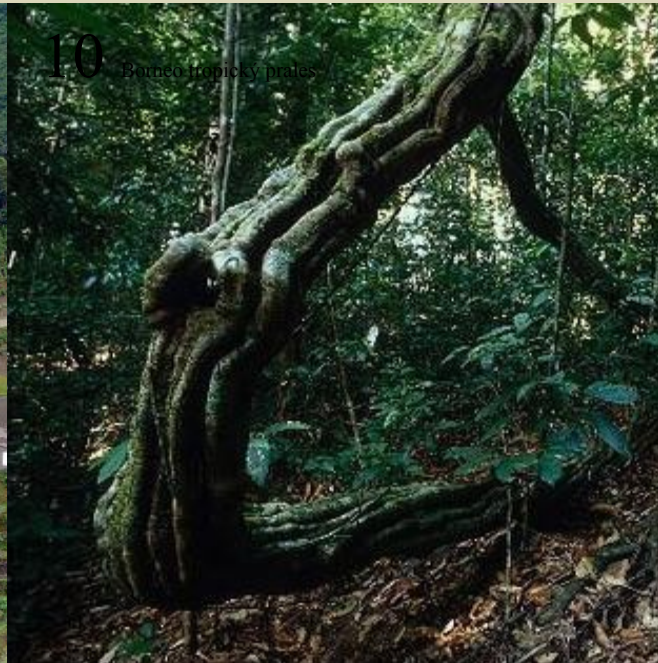
9

Terasovitá pole Filipíny



10

Borneo tropický prales



11

Sumatra orangutan



12

Mongolsko - step





Fotografie - odkazy

- 1 Dostupný pod licencí Creative Commons. na [www: http://commons.wikimedia.org/wiki/File:CanThoFloatingMarket.jpg?uselang=cs](http://commons.wikimedia.org/wiki/File:CanThoFloatingMarket.jpg?uselang=cs) Autor:Doron
- 2 Dostupný pod licencí Creative Commons. http://commons.wikimedia.org/wiki/File:Ganga_Dashara_Festival_2005_at_Har_1i_Pauri_Haridwar.jpg?uselang=cs . Autor:Magnus Manske
- 3 Dostupný pod licencí Creative Commons Attribution – Share Alike 3.0 na [www: http://upload.wikimedia.org/wikipedia/commons/9/95/200407-sandouping-sanxiadaba-4.med.jpg](http://upload.wikimedia.org/wikipedia/commons/9/95/200407-sandouping-sanxiadaba-4.med.jpg) Tento soubor podléhá licenci Creative Commons. Autor:Shizhao
- 4 Dostupný pod licencí Creative Commons na [www: http://commons.wikimedia.org/wiki/File:2005-05-20_Sansculotte.JPG.JPG](http://commons.wikimedia.org/wiki/File:2005-05-20_Sansculotte.JPG.JPG) Autor: Sansculotte
- 5 Tento soubor je ve veřejné doméně, protože byl vytvořen NASA, není chráněn autorskými právy. http://upload.wikimedia.org/wikipedia/commons/9/95/Aral_Sea_1989-2008.jpg
- 6 <http://upload.wikimedia.org/wikipedia/commons/5/5f/Jack-up-rig-in-the-caspian-sea.JPG?uselang=cs> Tento soubor podléhá licenci Creative Commons Autor:Dragonoil.com
- 7 Tento soubor podléhá licenci Creative Commons http://commons.wikimedia.org/wiki/File:Taiga_in_Evenkiysky_District.jpg?uselang=cs. Autor: Pavel Šavrin
- 8 http://commons.wikimedia.org/wiki/File:Traditional_Wooden_House_Leans_in_Permafrost_-_Tomsk_-_Siberia_-_Russia.JPG?uselang=cs Tento soubor podléhá licenci Creative Commons Autor: Adam Jones
- 9 Tento dokument smí být kopírován, šířen nebo upravován podle podmínek Svobodné licence GNU pro dokumenty verze 1.2 nebo libovolné vyšší verze publikované nadací Free Software Foundation. Autor:Phlheritage
<http://cs.wikipedia.org/wiki/Soubor:Batad.jpg>
- 10 Není informace o omezení vlastnických práv
- 11 Tento dokument smí být kopírován, šířen nebo upravován podle podmínek Svobodné licence GNU pro dokumenty verze 1.2 nebo libovolné vyšší verze publikované nadací Free Software Foundation Autor:Eleifert
- 12 Tento soubor podléhá licenci Creative Commons <http://commons.wikimedia.org/wiki/File:Harhorin.jpg?uselang=cs> Autor: Frithjof Spangenberg