



Autorem materiálu a všech jeho částí, není-li uvedeno jinak, je Králová Radka.

Dostupné ze Školského portálu Karlovarského kraje www.kvkskoly.cz, materiál vznikl v rámci projektu Gymnázia Cheb s názvem Rozvoj školského portálu Karlovarského kraje

Fyziologie živočichů

Příjem látek a energií

- Živočichové jsou **heterotrofní** – příjem látek v potravě
- Potrava – organické látky
 - anorganické látky
 - voda

Živočichové podle typu potravy:

- fytofágové – herbivora
- zoofágové – carnivora
- polyfágové – omnivora
- monofágové – potravní specialisté

TRÁVENÍ

1. NITROBUNĚČNÉ

- difúze (prvoci, červi)
- fagocytóza (prvoci)

2. MIMOBUNĚČNÉ

- vyvinuta trávicí trubice
- k trávení slouží trávicí enzymy (slinné žlázy, játra, žluč, slinivka břišní)

TRÁVICÍ SOUSTAVY

1. MIMOTĚLNÍ TRÁVENÍ

(ostnokožci, pavouci)

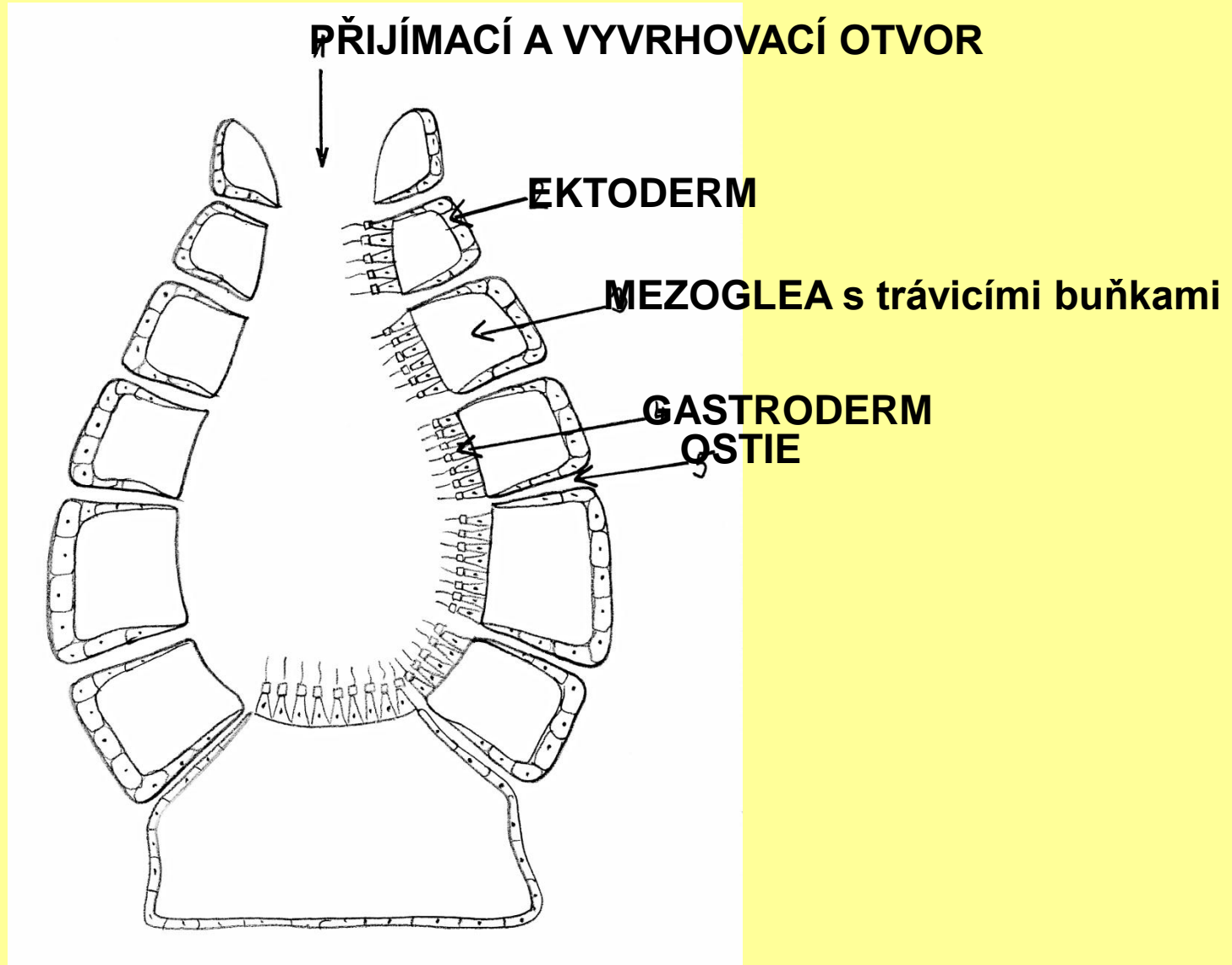
2. TRÁVENÍ UVNITŘ TĚLA

(otvor přijímací, vyvrhovací, postupné trávení látek a vstřebávání živin)

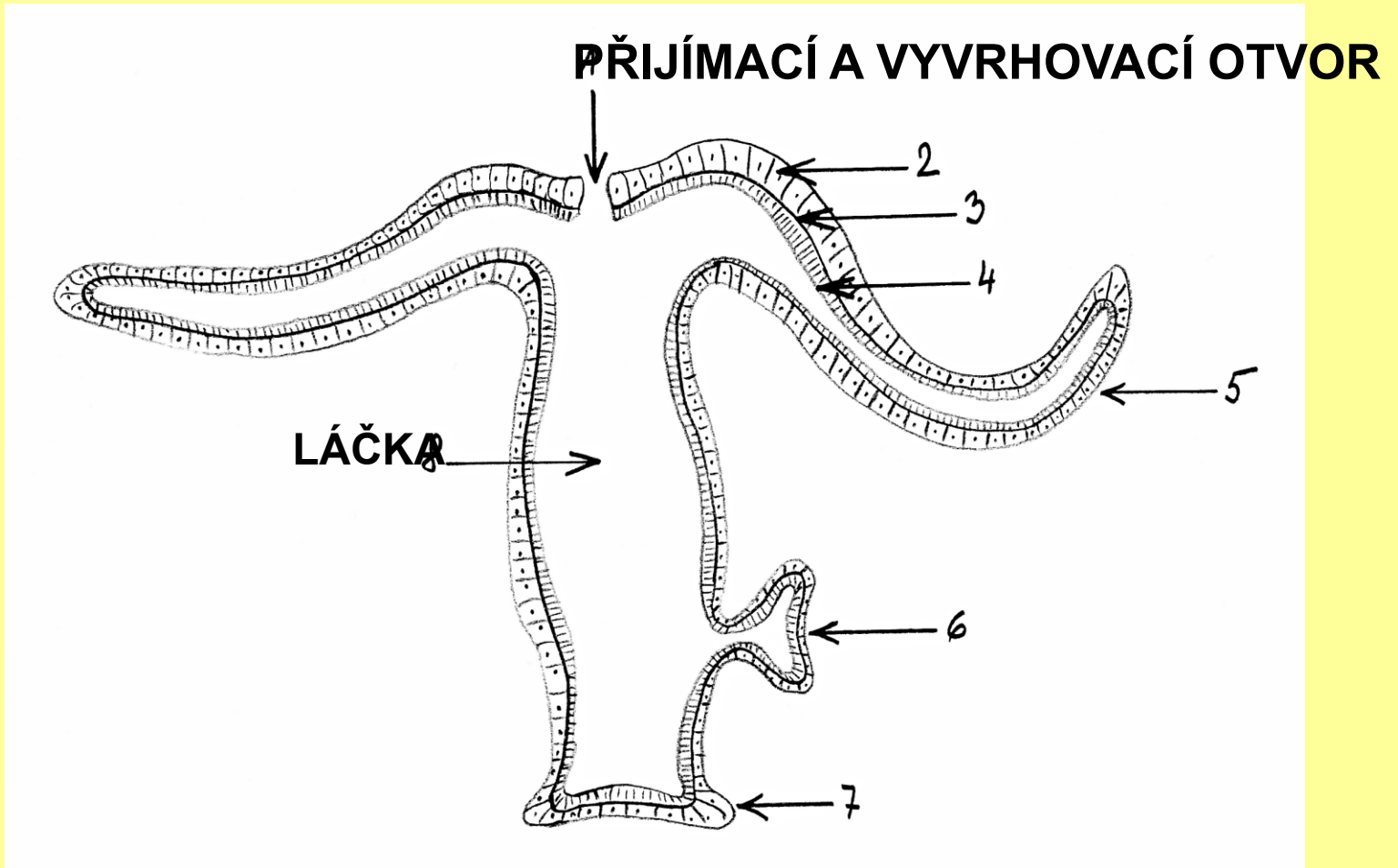
Trávicí soustavy mnohobuněčných bezobratlých:

- **Vločkovci** – vytvoří potravní dutinu vyklenutím těla
- **Houbovci** – filtrace potravy skrz póry tělní stěny a fagocytóza pomocí spec. buněk
- **Žahavci** – láčka - slepá vnitřní trávicí dutina
- **Ploštěnci** – slepá trávicí dutina nebo bez tráv. dutiny
- **Hlísti** – trubicovitá trávicí dutina
- **Měkkýši** – členěná trubicovitá dutina (ústa, hltan jícen, žaludek, střevo, vyluč. otvor), plži - radula, mlži - sifonovitá nálevka, hlavonožci - chrupavčité zobákovité čelisti
- **Kroužkovci** – trubicovitá trávicí dutina
- **Členovci** – členěná trubicovitá trávicí dutina, pavouci - mimotělní trávení, slinné žlázy, jedové žlázy

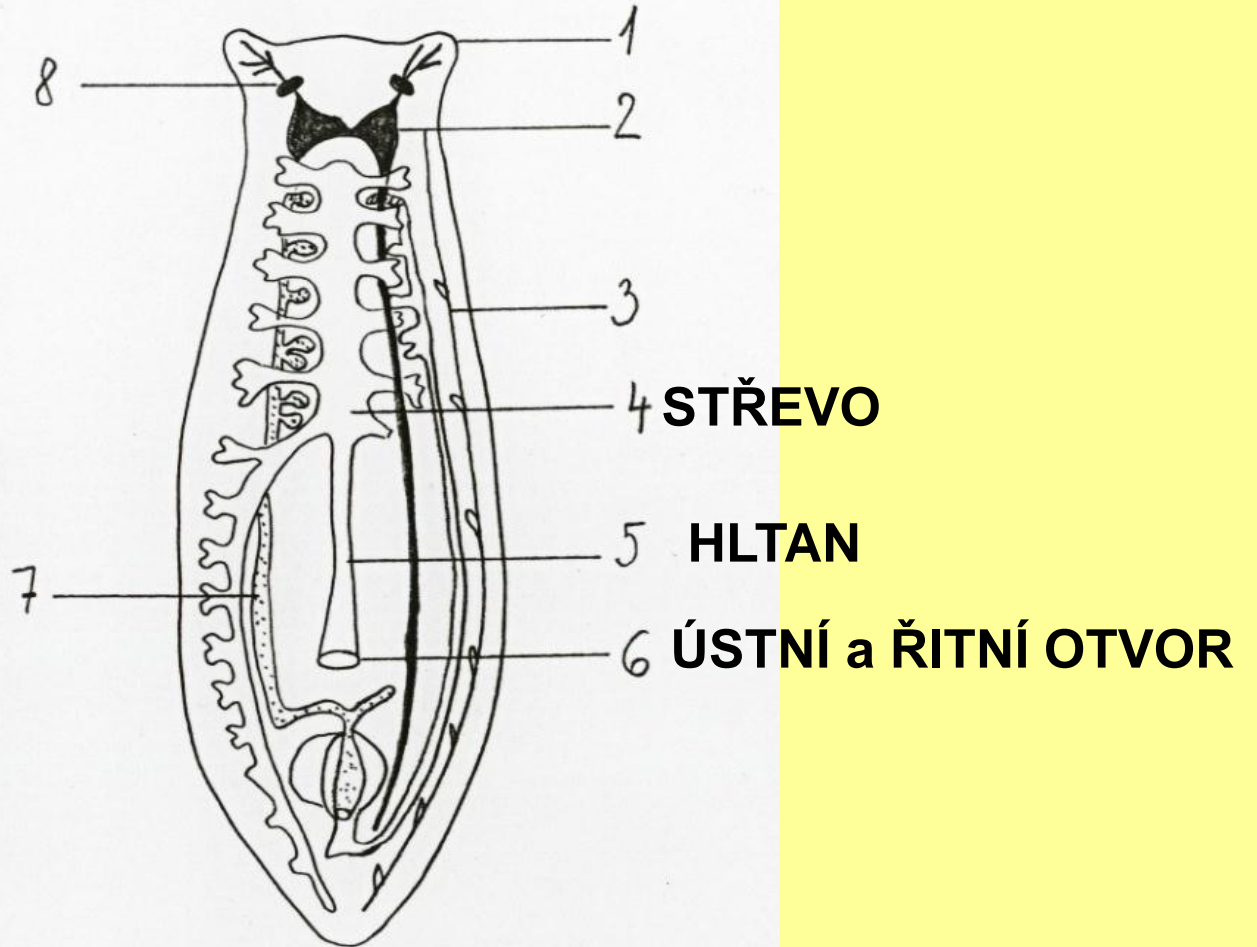
houbovci



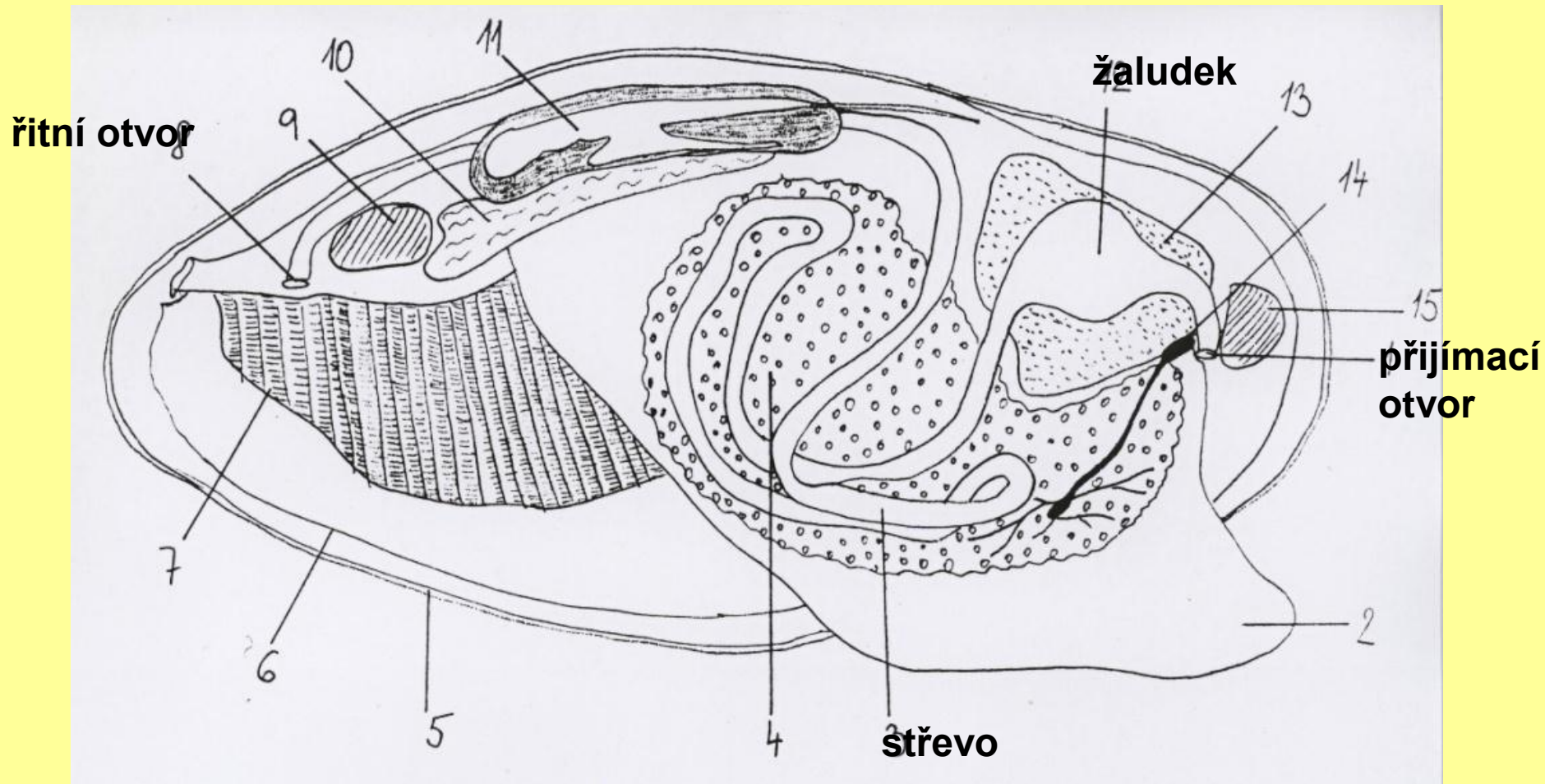
nezmar



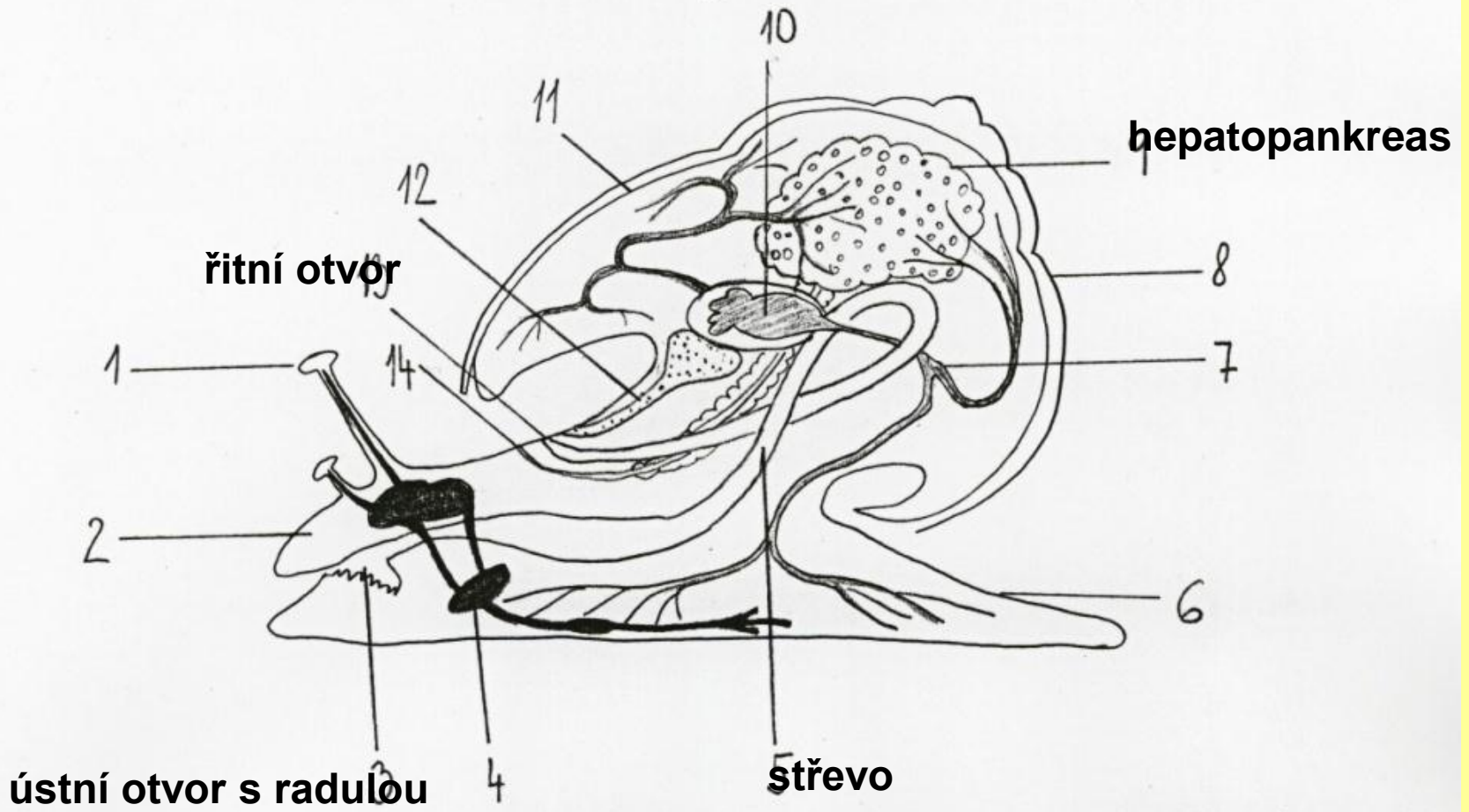
ploštěnka



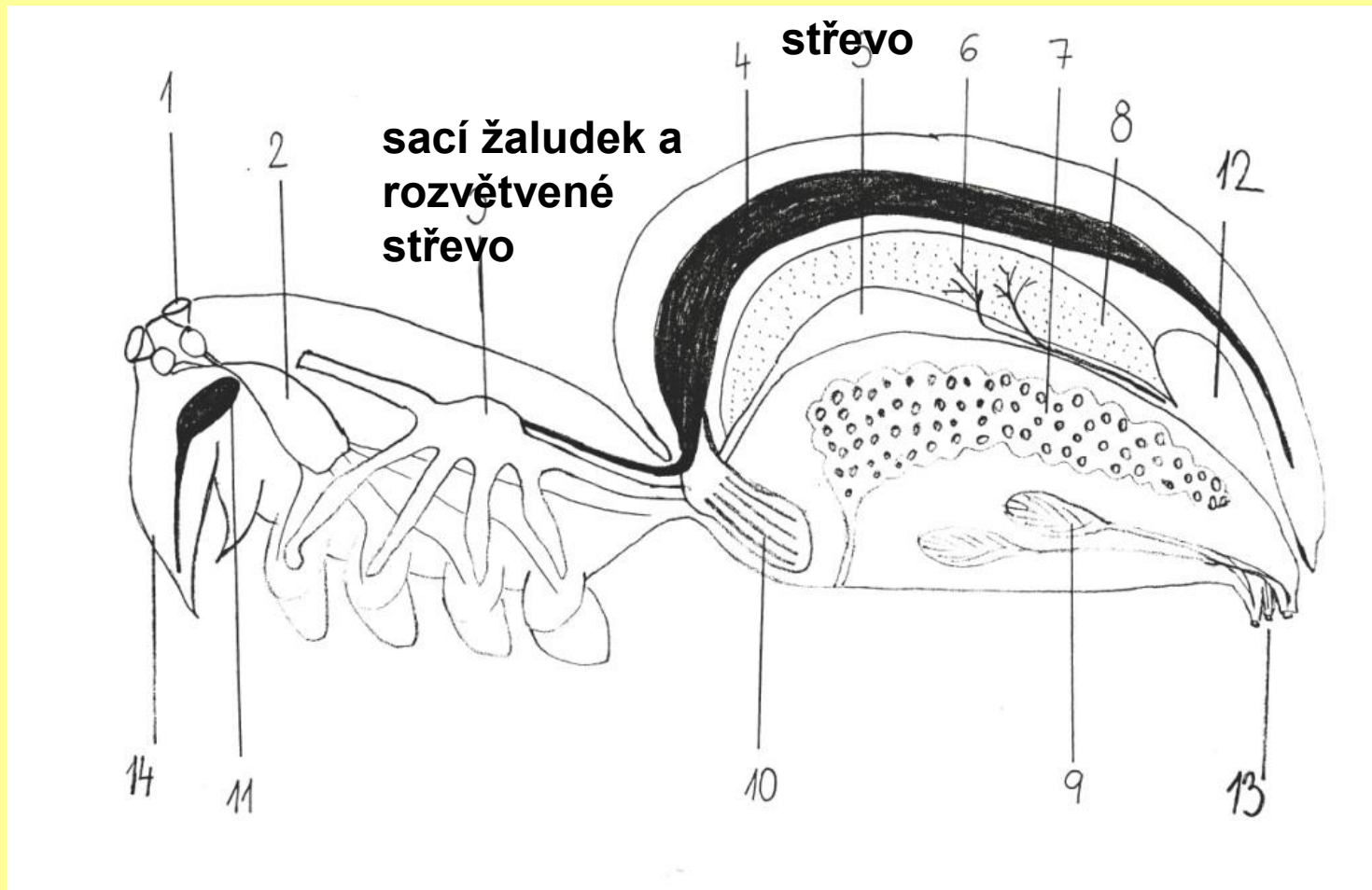
škeble rybničná



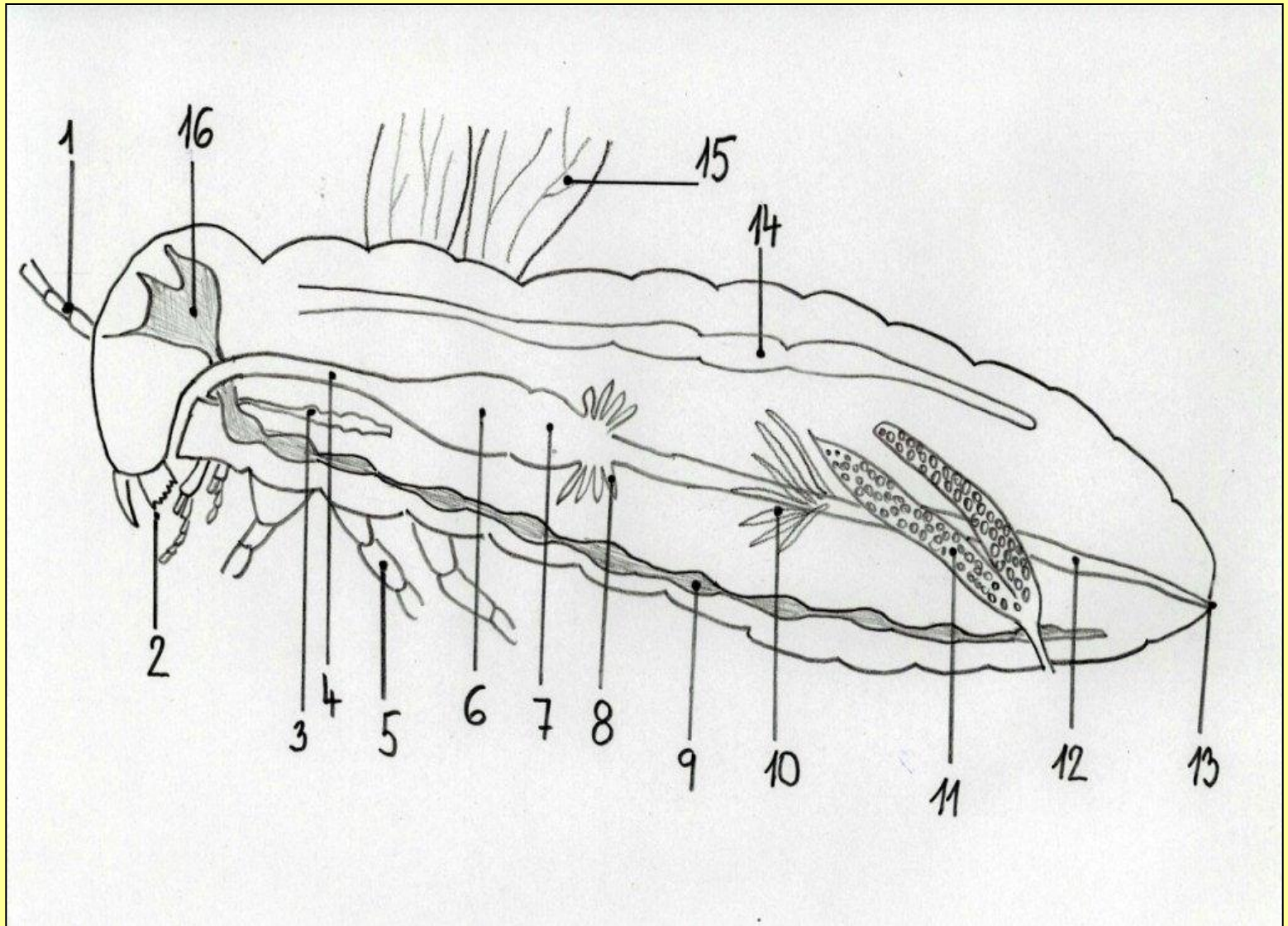
hlemýžď zahradní



křížák obecný



hmyz



2 - ústní ústrojí, 3 - slinné žlázy, 4 - jícen, 6 - žlaznatý žaludek, 7 - svalnatý žaludek, 12 - střevo, 13 - řitní otvor

Trávicí soustavy mnohobuněčných strunatců:

- **Paryby** – spirální žláza uvnitř krátkého nečleněného střeva, kloaka, játra
- **Ryby** – ústa, hltan, jícn, žaludek, střevo, řitní otvor, játra
- **Obojživelníci** – ústa, hltan, jícn, žaludek, střevo, konečník, kloaka, játra a žlučník
- **Plazi** – ústa, hltan, jícn, žaludek, tenké střevo, tlusté střevo, kloaka, játra a žlučník
- **Ptáci** – zobák, hltan, jícn (vole), žláznatý a svalnatý žaludek, tenké střevo, slepé střevo, kloaka, játra a slinivka
- **Savci** – ústa, hltan, jícn, žaludek (přežvýkaví býložravci mají 4), tenké střevo, slepé střevo, tlusté střevo, řitní otvor