



INVESTICE DO ROZVOJE VZDĚLÁVÁNÍ

*Autorem materiálu a všech jeho částí, není-li uvedeno jinak, je Králová Radka.*

*Dostupné ze Školského portálu Karlovarského kraje [www.kvkskoly.cz](http://www.kvkskoly.cz), materiál vznikl v rámci projektu Gymnázia Cheb s názvem Rozvoj školského portálu Karlovarského kraje*

# LIDSKÁ KOSTRA

# Funkce kostry:

- opora těla
- pohyb
- ochrana vnitřních orgánů
- zdroj vápníku
- krvetvorba

# Hlavní části lidské kostry:

- Osová kostra
  - lebka
  - hrudník
  - páteř
- Kostra horních končetin
- Kostra dolních končetin

# Tvar kostí:

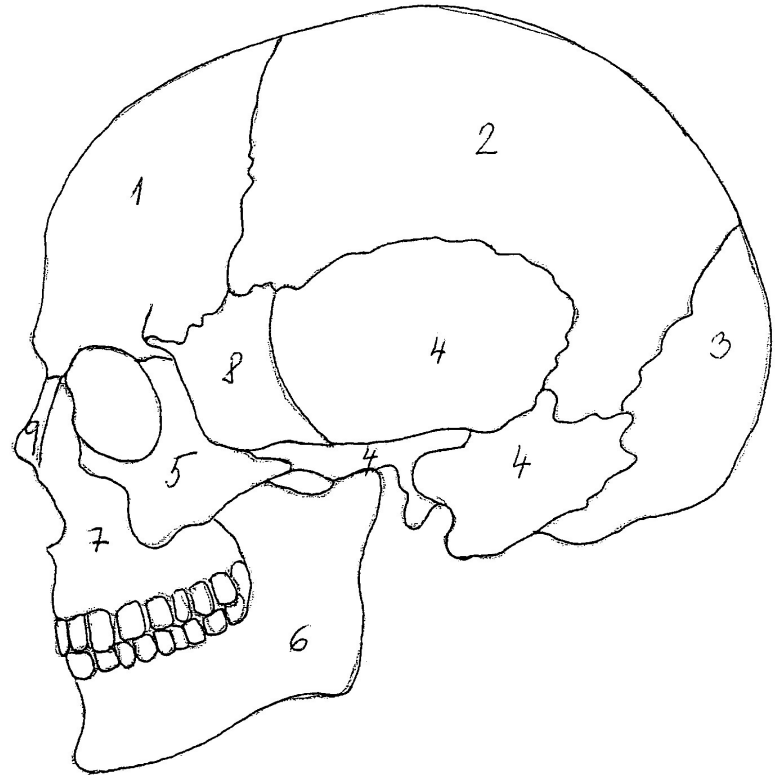
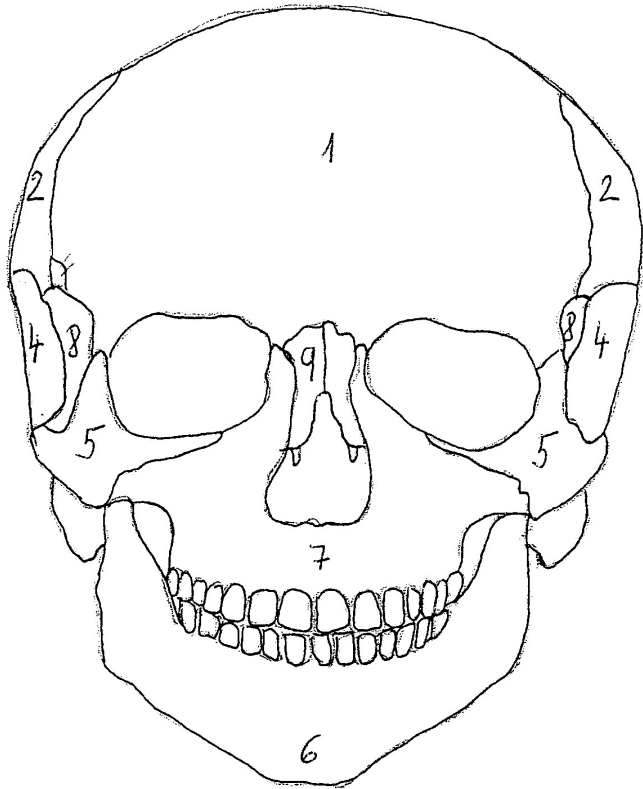
- kosti dlouhé (kost pažní)
- kosti krátké (obratle)
- kosti ploché (kost čelní)

V lidském těle je asi 206 kostí.

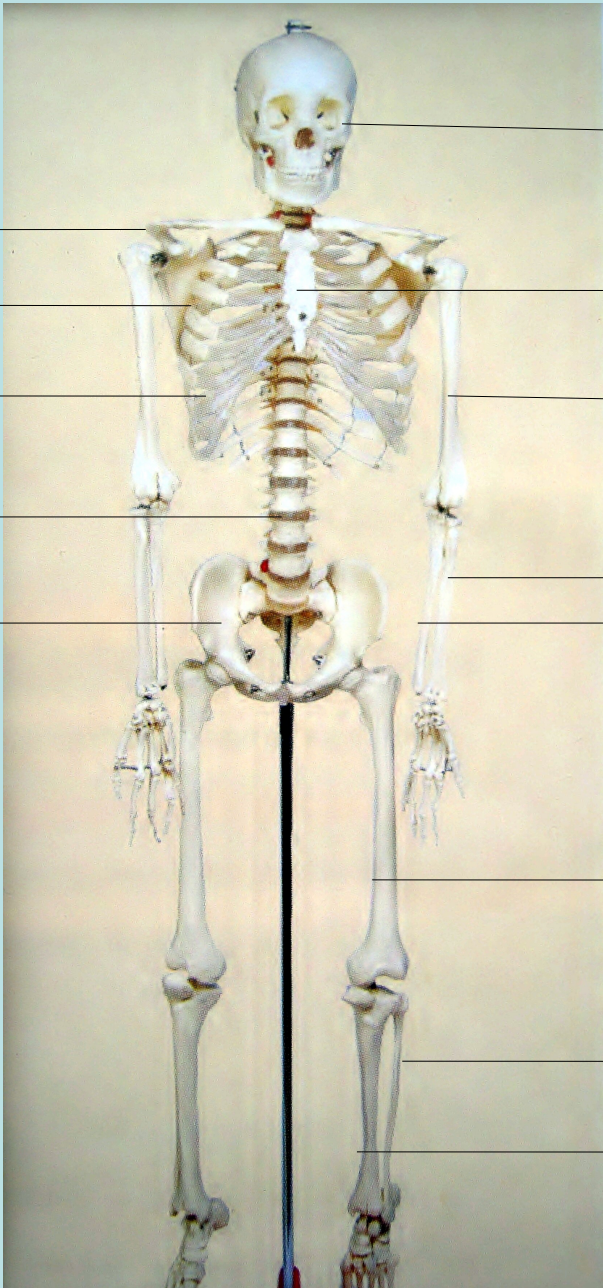
# Spojení kostí

- Volné
  - kloub
  
- Pevné
  - vazivo
  - chrupavka
  - kostní tkáň

# LEBKA



1-kost čelní, 2-kost temenní, 3-kost týlní, 4-kost spánková, 5-kost lícní, 6-dolní čelist, 7-horní čelist, 8-kost klínová, 9-kost nosní



LEBKA

KOST KLÍČNÍ

KOST HRUDNÍ

LOPATKA

KOST PAŽNÍ

ŽEBRA

PÁTEŘ

KOST VŘETENNÍ

PÁNEV

KOST LOKETNÍ

KOST STEHENNÍ

KOST LÝTKOVÁ

KOST HOLENNÍ