



Autorem materiálu a všech jeho částí, není-li uvedeno jinak, je Králová Radka.

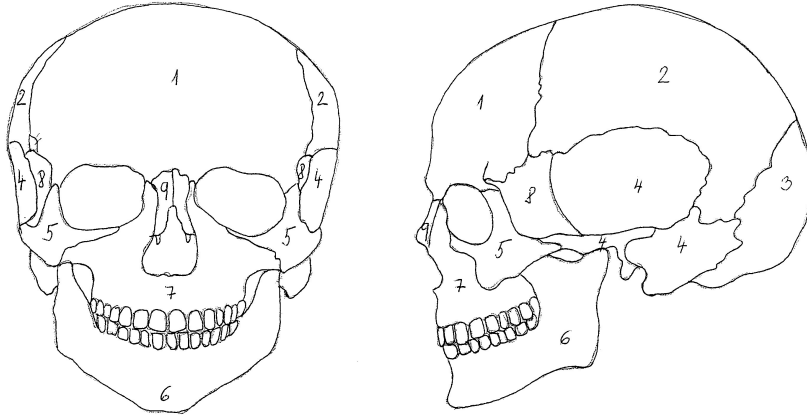
Dostupné ze Školského portálu Karlovarského kraje www.kvkskoly.cz, materiál vznikl v rámci projektu Gymnázia Cheb s názvem Rozvoj školského portálu Karlovarského kraje

PRACOVNÍ LIST

LIDSKÁ KOSTRA

1. K uvedeným kostem přiřaď čísla na obrázku:

a) dolní čelist



b) horní čelist

c) čelní kost

d) spánková kost

e) temenní kost

2. Podtrhni, které z uvedených kostí jsou součástí hrudníku:

a) žebra

b) číška

c) lopatka

d) pánev

3. Podtrhni, které z uvedených kostí tvoří kostru horní končetiny:

a) kost vřetenní

b) kost holenní

c) kost patní

d) číška

e) lopatka

4. Podtrhni, které z uvedených kostí tvoří kostru dolní končetiny:

a) kost klíční

b) kost vřetenní

c) kost holenní

d) číška

e) kost stehenní

5. Ke čtyřem typům spojení kostí přiřaď skupiny kostí:

- a) spojení vazivem
- b) spojení kloubně
- c) spojení srůstem
- d) spojení chrupavkou

- 1) pánev s kostí stehenní
- 2) kost sedací s kostí kyčelní
- 3) žebra s kostí hrudní
- 4) temenní kosti

6. Pro zdravý růst kostí je potřeba vitamín.....a minerál.....
Podtrhni potraviny, které jsou zdrojem tohoto prvku (minerálu):

okurka, cukr, mléko, bílý rohlík, káva, sýr, sůl, mouka, droždí