



Autorem materiálu a všech jeho částí, není-li uvedeno jinak, je Králová Radka.

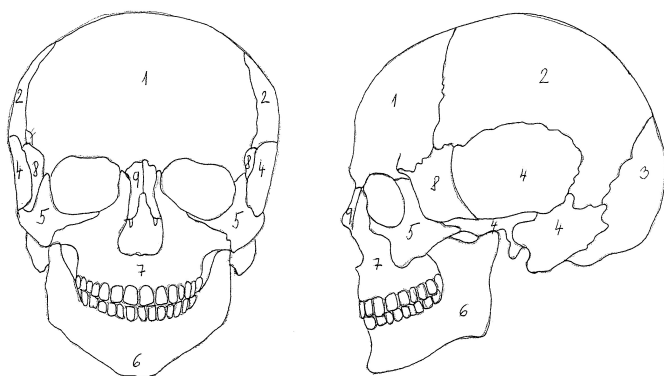
Dostupné ze Školského portálu Karlovarského kraje www.kvkskoly.cz, materiál vznikl v rámci projektu Gymnázia Cheb s názvem Rozvoj školského portálu Karlovarského kraje

PRACOVNÍ LIST - ŘEŠENÍ

LIDSKÁ KOSTRA

1. K uvedeným kostem přiřaď čísla na obrázku:

- a) dolní čelist- **6**
- b) horní čelist - **7**
- c) čelní kost - **1**
- d) spánková kost - **4**
- e) temenní kost - **3**



2. Podtrhni, které z uvedených kostí jsou součástí hrudníku:

- a) žebra
- b) česka
- c) lopatka
- d) pánev

3. Podtrhni, které z uvedených kostí tvoří kostru horní končetiny:

- a) kost vřetenní
- b) kost holenní
- c) kost patní
- d) česka
- e) lopatka

4. Podtrhni, které z uvedených kostí tvoří kostru dolní končetiny:

- a) kost klíční
- b) kost vřetenní
- c) kost holenní
- d) česka
- e) kost stehenní

5. Ke čtyřem typům spojení kostí přiřaď skupiny kostí:

- a) spojení vazivem
 - b) spojení kloubně
 - c) spojení srůstem
- 1) pánev s kostí stehenní
 - 2) kost sedací s kostí kyčelní
 - 3) žebra s kostí hrudní

d) spojení chrupavkou

4) temenní kosti

a-4, b-1, c-2, d-3

6. Pro zdravý růst kostí je potřeba vitamín.....**D**.....a minerál.....**Ca**.....
Podtrhni potraviny, které jsou zdrojem tohoto prvku (minerálu):

okurka, cukr, mléko, bílý rohlík, káva, sýr, sůl, mouka, droždí