



Autorem materiálu a všech jeho částí, není-li uvedeno jinak, je Králová Radka.

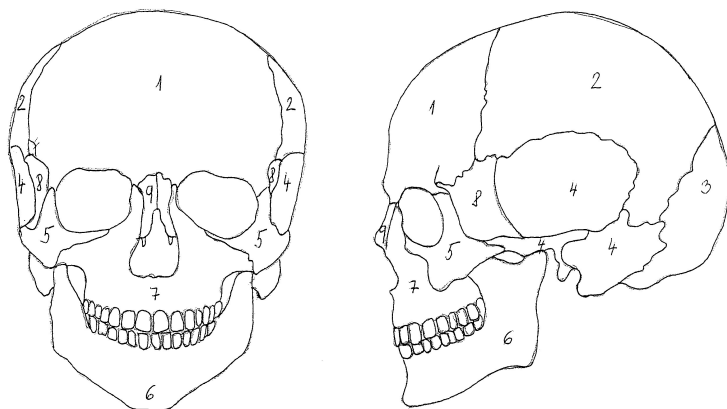
Dostupné ze Školského portálu Karlovarského kraje www.kvkskoly.cz, materiál vznikl v rámci projektu Gymnázia Cheb s názvem Rozvoj školského portálu Karlovarského kraje

TEST

LIDSKÁ KOSTRA

A

1. Pojmenuj vybrané kosti lebky na obrázku:



1-
6-

4-
8-

2. Ke skupině kostí napiš, jakým způsobem jsou spojeny:

- a) žebra s kostí hrudní
- b) kost pažní s lopatkou
- c) obratle křížové
- d) kosti temenní

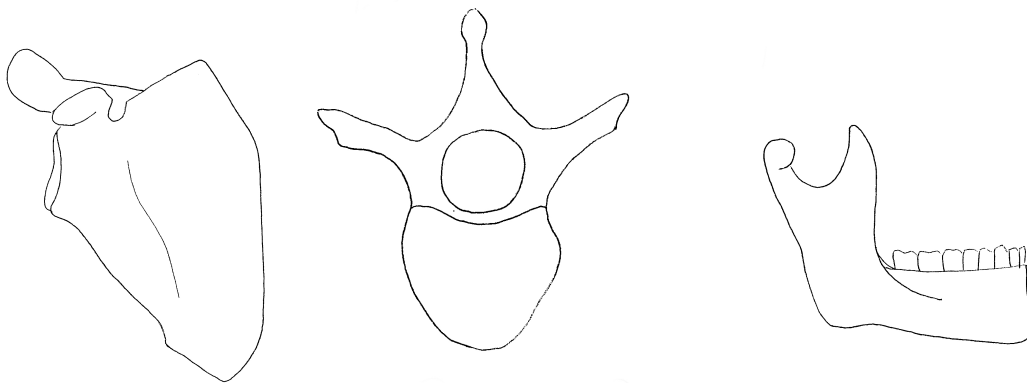
3. Podtrhni kosti, které tvoří kostru horní končetiny:

kost klíční, kost holenní, kost vřetenní, česka, kost stehenní, lopatka

4. Napiš název minerálu, který je potřeba pro správný růst kostí:.....

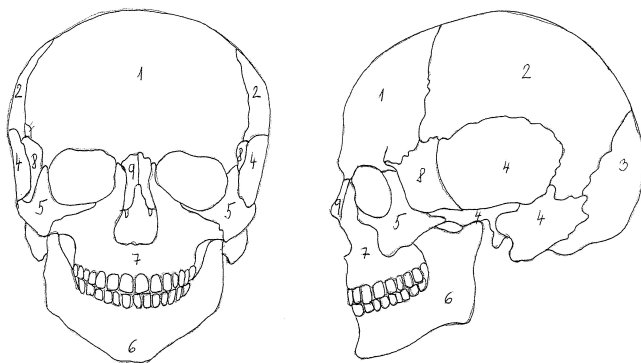
Napiš název dvou potravin, které jsou jeho významným zdrojem:.....,

5. Pod každý obrázek napiš název vyobrazené kosti:



B

1. Pojmenuj vybrané kosti lebky na obrázku:



2-

7-

5-

9-

2. Ke skupině kostí napiš, jakým způsobem jsou spojeny:

- a) obratle
- b) kost stehenní s pánví
- c) obratle kostrční
- d) kosti temenní

3. Podtrhni kosti, které tvoří kostru dolní končetiny:

kost klíční, kost holenní, kost vřetenní, česka, kost stehenní, lopatka

4. Napiš název minerálu, který je potřeba pro správný růst kostí:.....

Napiš název dvou potravin, které jsou jeho významným zdrojem:.....,

5. Pod každý obrázek napiš název vyobrazené kosti:

