



evropský
sociální
fond v ČR



EVROPSKÁ UNIE



MINISTERSTVO ŠKOLSTVÍ,
MLÁDEŽE A TĚLOVÝCHOVY



OP Vzdělávání
pro konkurenceschopnost

INVESTICE DO ROZVOJE VZDĚLÁVÁNÍ

Autorem materiálu a všech jeho částí, není-li uvedeno jinak, je Králová Radka.

Dostupné ze Školského portálu Karlovarského kraje www.kvkskoly.cz, materiál vznikl v rámci projektu Gymnázia Cheb s názvem Rozvoj školského portálu Karlovarského kraje

MLŽI (Bivalvia)

- **Systematické zařazení:**

Říše: živočichové (Animalia)

Kmen: měkkýši (Mollusca)

Třída: mlži (Bivalvia)

- **Charakteristika:**

mnohobuněční živočichové, Triblastica, mořští i sladkovodní,
pravá tělní dutina – COELOM

Pohyb – svalnatá noha (hladká svalovina), zatahovače nohy, svěrače lastur

DS – žábry

CS – otevřená (srdce v osrdečníku, 1 komora a 1-4 síně)

VS – metanefridie

TS – trubicovitá (ústa - nálevka, jícnen, žaludek, střevo, řitní otvor - nálevka),
hepatopankreas

NS – provazcovitá gangliová

Smysly – hmat (noha), statocysta, světločivné skvrny, (chemoreceptory)

PS – gonochoristé

vývin nepřímý

Stavba těla

- ze stran zploštělé tělo
- dvoustranná souměrnost
- dvoudílný plášť spojen s vnějším prostředím 2 sifony
- lastury

Zástupci:



perlorodka říční



škeble rybníčná



perlotvorka mořská



hřebenatka svatojakubská



slávka jedlá



střenka jedlá

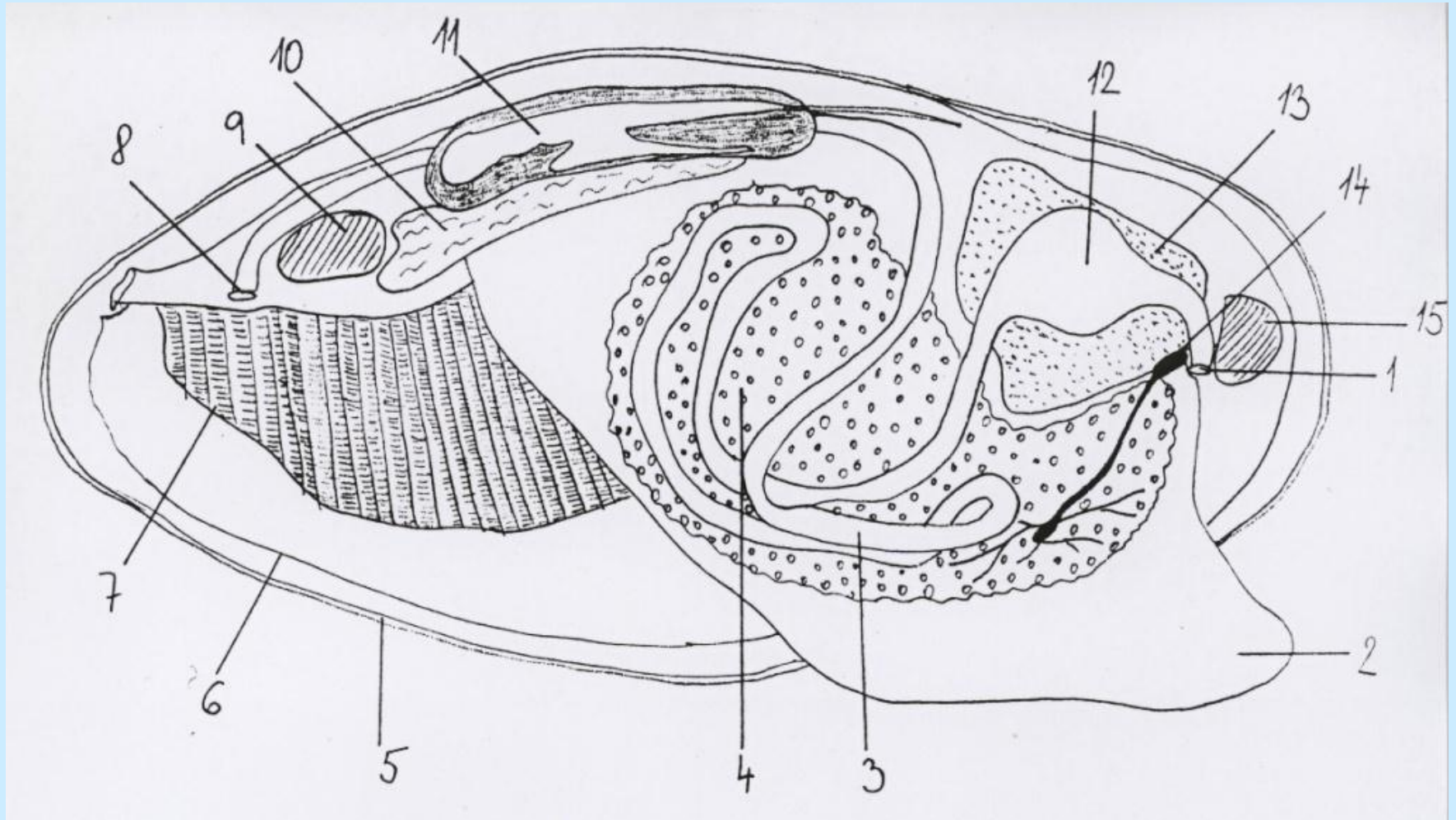


ústřice jedlá



srdcovka jedlá

Anatomie škeble rybníčné:



1-ústní otvor, 2-noha, 3-střevo, 4-pohlavní žláza, 5-lastura, 6-útrobní vak, 7-žábry, 8-řitní otvor, 9-svěrací sval, 10-ledvina, 11-srdce v osrdečníku, 12-žaludek, 13-hepatopankreas, 14-nervová zauzlina, 15-svěrací sval

- Zdroje.

Pokud není uvedeno jinak, veškerý použitý materiál je dílem autorky této prezentace.