



INVESTICE DO ROZVOJE VZDĚLÁVÁNÍ

Autorem materiálu a všech jeho částí, není-li uvedeno jinak, je Králová Radka.

Dostupné ze Školského portálu Karlovarského kraje www.kvkskoly.cz, materiál vznikl v rámci projektu Gymnázia Cheb s názvem Rozvoj školského portálu Karlovarského kraje

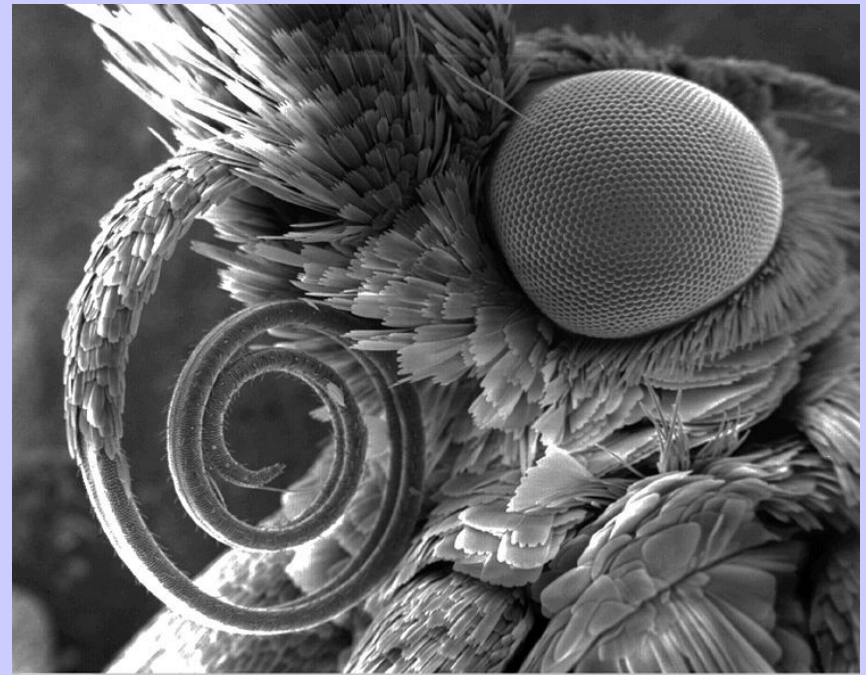
HMYZ

Motýli

- Říše: živočichové
- Kmen: členovci
- Třída: hmyz
- Podtřída: křídlatí
- Řád: motýli

Stavba těla:

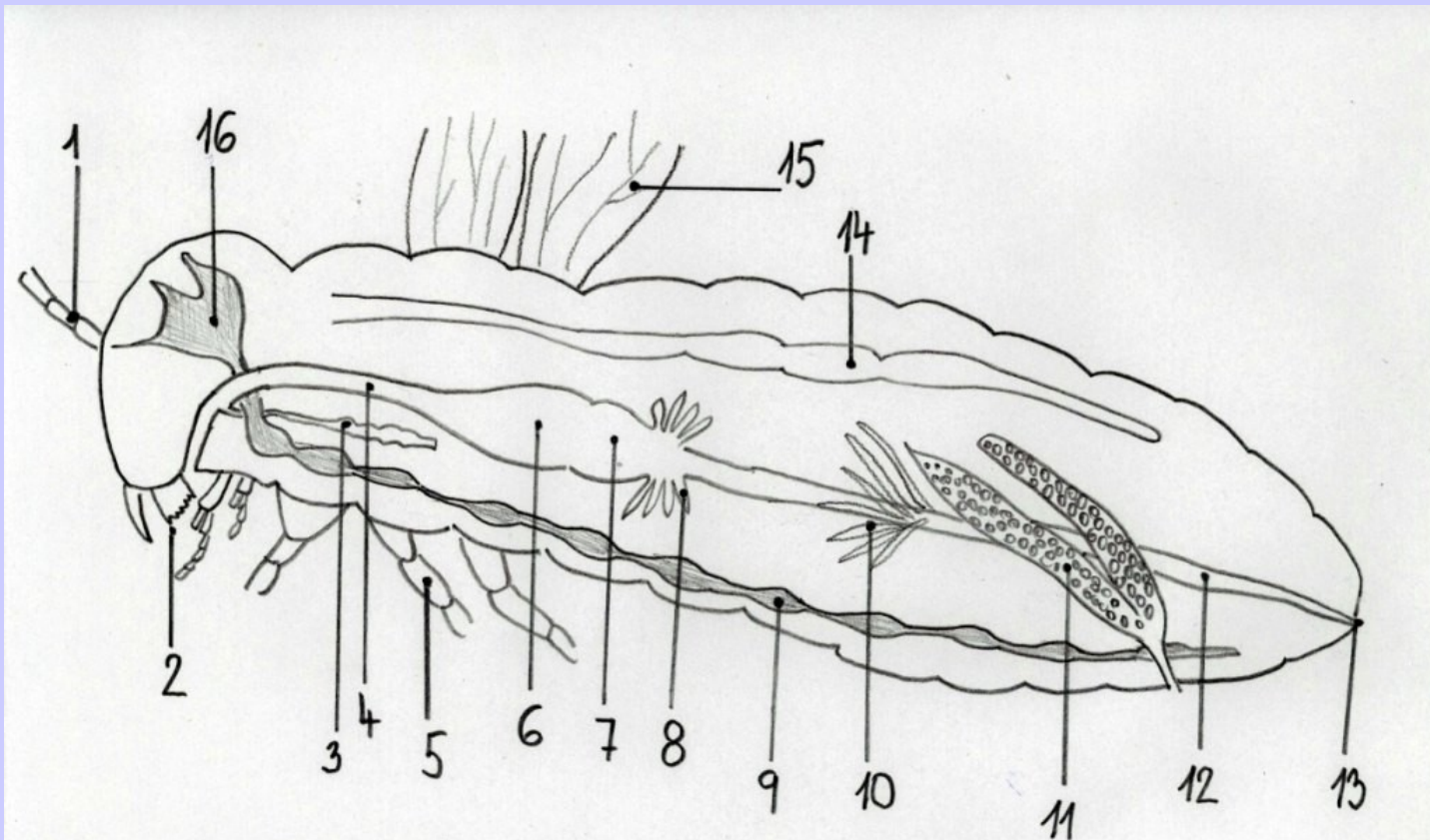
- hlava, hrud', zadeček
- 3 páry končetin
- 2 páry blanitých křídel
- ústní ústrojí dospělců je sací, housenek kousací
- vývin nepřímý s proměnou dokonalou



- Motýli se běžně dělí na denní a noční, toto dělení je ale účelové a neodpovídá vědeckému systému.
- Noční motýli jsou obvykle aktivní v noci, denní motýli jsou aktivní pouze ve dne.
- Denní motýli sedí a odpočívají s křídly složenými u sebe nad tělem.
- Noční motýli sedí s křídly roztaženými.

- škůdci – housenky - bělásek zelný, obaleč jablečný, klíněnka jírovcová, mol obilný, bekyně mniška
- domestikovaný motýl - bourec morušový
- přezimující dospělí motýli - babočka kopřivová, žluťásek řešetlákový
- tažní motýli - lišaj smrtihlav, babočka admirál, babočka bodláková

Anatomie



1-tykadlo, 2-ústní ústrojí, 3-slinná žláza, 4-jícen, 5-končetina,
6-7-žaludky, 8-slinivko-jaterní žláza, 9-nervová páska, 10-malpighické žlázy,
11-pohlavní žlázy, 12-střevo, 13-vylučovací otvor, 14-cévní soustava,
15-křídla, 16-hlavová zauzlina



babočka paví oko



bělásek řepkový



okáč



ohniváček celíkový



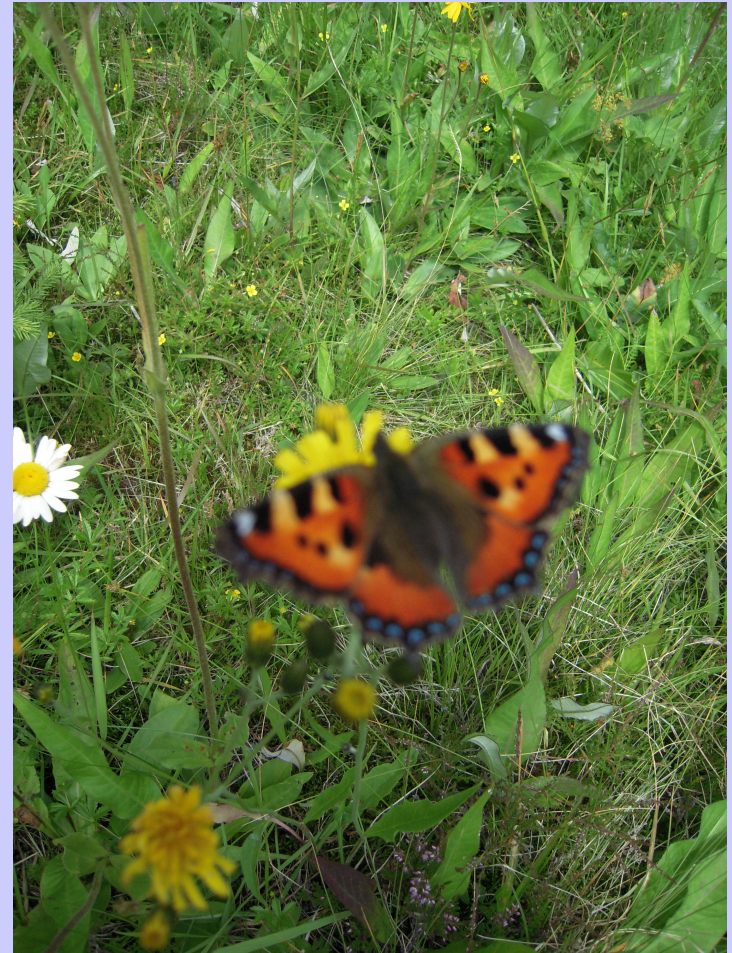
okáč bojínkový



babočka sítkovaná



žluťásek řešetlákový



babočka kopřivová