



Autorem materiálu a všech jeho částí, není-li uvedeno jinak, je Králová Radka.

Dostupné ze Školského portálu Karlovarského kraje [www.kvkskoly.cz](http://www.kvkskoly.cz), materiál vznikl v rámci projektu Gymnázia Cheb s názvem Rozvoj školského portálu Karlovarského kraje

# TEST

## HMYZ - MOTÝLI

A

Vyber správné odpovědi:

1. Motýli dýchají

- a) vzdušnými vaky
- b) vzdušnicemi
- c) plícemi

2. Ústní ústrojí motýlů je

- a) lízací
- b) kousací
- c) sací

3. Jaký typ očí mají motýli?

- a) komorové
- b) na stopkách
- c) na krátkých tykadlech
- d) složené
- e) jednoduché

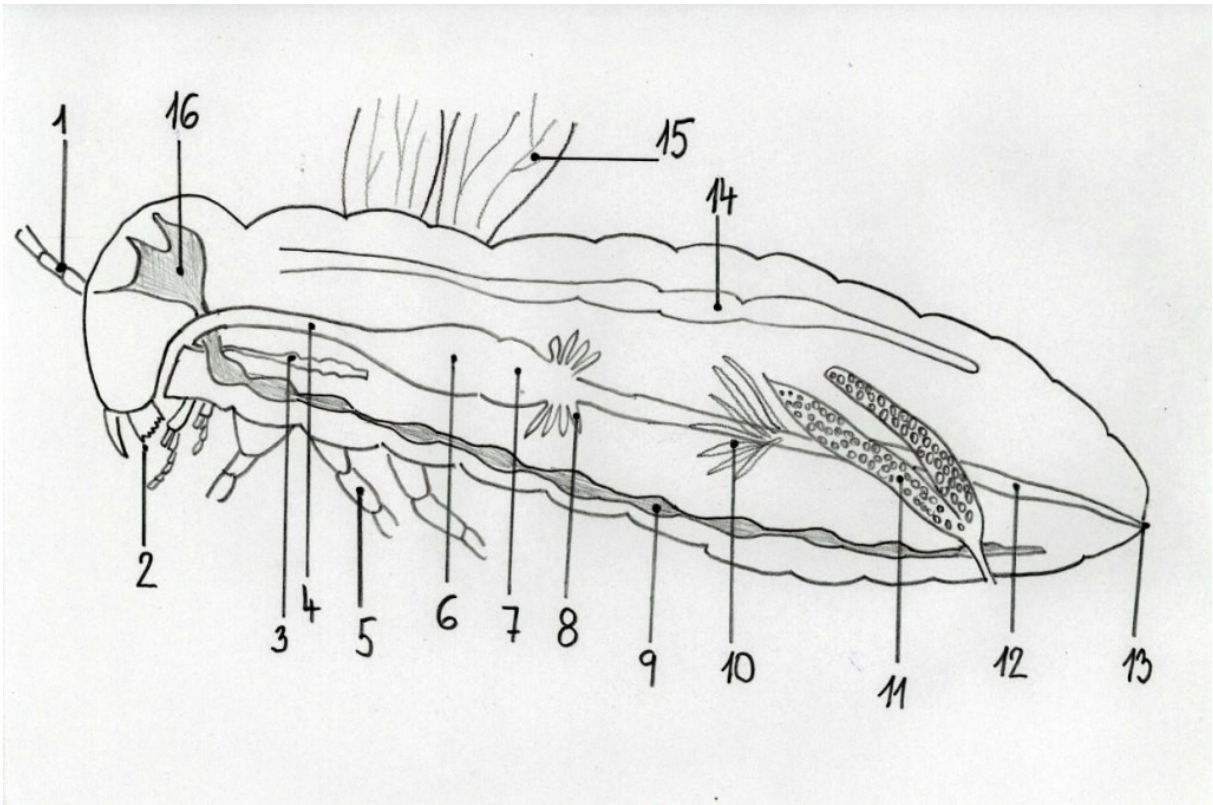
4. Motýlem, jehož housenky patří mezi škůdce, je

- a) bourec morušový
- b) klíněnka jírovcová
- c) babočka generál

5. Tažným motýlem je například

- a) žluťásek řešetlákový
- b) babočka kopřivová
- c) babočka admirál

6. Popiš jednotlivé části těla hmyzu (motýla), pouze č. 1 - 8:



B

Vyber správné odpovědi:

1. Motýli mají proměnu

- a) dokonalou
- b) nedokonalou
- c) denní dokonalou, noční nedokonalou

2. Ústní ústrojí motýlů je

- a) lízací
- b) kousací
- c) sací

3. Jaký typ končetin mají motýli?

- a) kráčivé se sběracími košíčky
- b) 6 párů kráčivých noh
- c) 4 páry sběracích noh
- d) 3 páry kráčivých noh
- e) 3 páry tzv. opylovacích noh

4. Motýlem, který patří mezi chované užitkové živočichy, je

- a) bourec morušový
- b) klíněnka jírovcová
- c) babočka generál

5. Motýlem, který u nás přezimuje ve stadiu dospělého, je například

- a) babočka bodláková
- b) babočka kopřivová
- c) babočka admirál

6. Popiš jednotlivé části těla hmyzu (motýla), pouze č. 9 - 16:

