



evropský
sociální
fond v ČR



EVROPSKÁ UNIE



MINISTERSTVO ŠKOLSTVÍ,
MLÁDEŽE A TĚLOVÝCHOVY

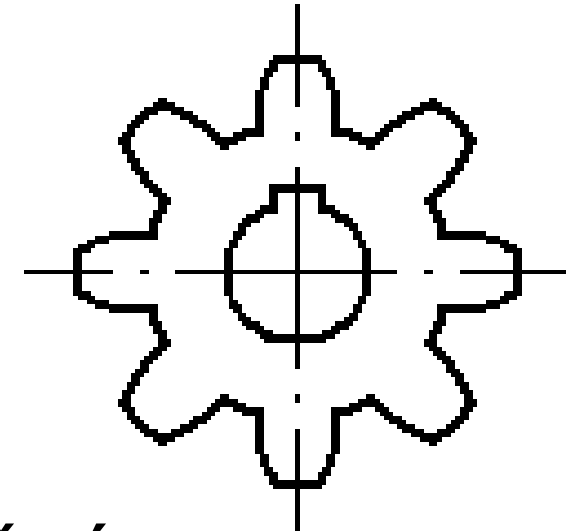


OP Vzdělávání
pro konkurenceschopnost

INVESTICE DO ROZVOJE VZDĚLÁVÁNÍ

Ozubená kola

- Ozubená kola jsou strojní součásti, která slouží k přenosu a změně otáčivého pohybu.
- Spojují se s hřídelí a bývají zajištěná perem.
- Tvar zubů je uzpůsoben odvalování boků zubů kol po sobě, nejčastěji je použita EVOLVENTA.
- Výroba ozubených kol je náročná, používají se speciální stroje a nástroje např. pro frézování.

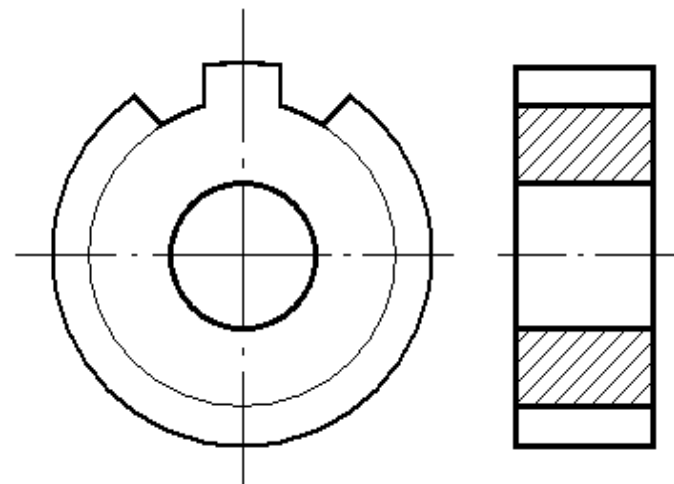


Kreslení ozubených kol

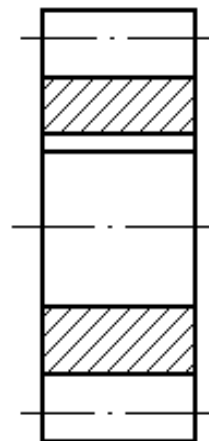
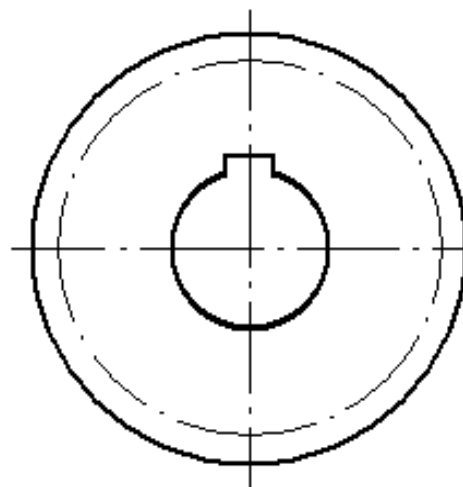
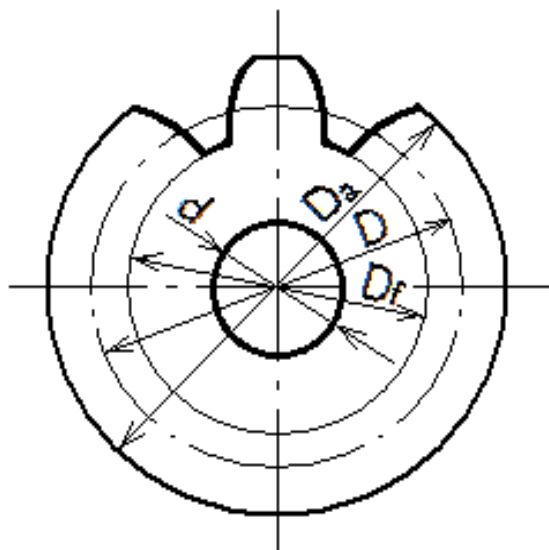
- Ozubená kola se často kreslí zjednodušeně a výkres je doplněn tabulkou v pravém horním rohu.
- Základními charakteristickými údaji ozubených kol jsou:
 - Pokud je tvar zubu nenormalizovaný, na výkresech se zobrazí 1 – 2 zuby.
 - Pokud je tvar zubu evolventní, kreslí se pouze kružnice.

m modul

z počet zubů



Kreslení ozubených kol



Název	Označení	Druh čar	Velikost
Hlavová kružnice	Da	Tlustá plná	Největší průměr
Roztečná kružnice	D	Tenká čerchovaná	Střední průměr
Patní kružnice	Df	Nekreslí se	Malý průměr
Hrana díry	d	Tlustá plná	Nejmenší průměr

Autorem materiálu a všech jeho částí, není-li uvedeno jinak, je ing. Kateřina Chalupová.

Dostupné ze Školského portálu Karlovarského kraje www.kvkskoly.cz, materiál vznikl v rámci projektu Gymnázia Cheb s názvem Rozvoj školského portálu Karlovarského kraje