



evropský
sociální
fond v ČR



EVROPSKÁ UNIE



MINISTERSTVO ŠKOLSTVÍ,
MLÁDEŽE A TĚLOVÝCHOVY



OP Vzdělávání
pro konkurenceschopnost

INVESTICE DO ROZVOJE VZDĚLÁVÁNÍ

Autorem materiálu a všech jeho částí, není-li uvedeno jinak, je Králová Radka.

Dostupné ze Školského portálu Karlovarského kraje www.kvkskoly.cz, materiál vznikl v rámci projektu Gymnázia Cheb s názvem Rozvoj školského portálu Karlovarského kraje

PLŽI (Gastropoda)

- **Systematické zařazení:**

Říše: Živočichové (Animalia)

Kmen: Měkkýši (Mollusca)

Třída: Plži (Gastropoda)

- **Charakteristika:**

mnohobuněční živočichové, Triblastica, primárně mořští
pravá tělní dutina – COELOM

Pohyb –svalnatá noha (hladká svalovina), zatahovače hlavy a nohy,
svěrače lastur

DS – plicní vaky, žábry

CS – otevřená (srdce v osrdečníku, 1 komora a 1-4 síně)

VS – metanefridie

TS – trubicovitá (ústa-radula, hltan, jícen, žaludek, střevo, řitní otvor),
hepatopankreas

NS – provazcovitá gangliová

Smysly – hmat (tykadla, noha), statocysta, oči, (chemoreceptory)

PS – hermafrodité, gonochoristé

vývin přímý i nepřímý

Stavba těla:

tělo měkké, nečlánkované

- hlava s 1 – 2 páry tykadel
- noha
- útrobní vak (spirálovitě stočený)
- plášť
- většinou ulita (vrchol, sloupek, obústí, víčko)

1. podtřída: Předožábří

- převážně mořští
- žábry umístěny před srdcem
- 1 pár tykadel, oči umístěny na jejich bázi
- víčko trvalé
- většinou gonochoristé
- vývin - přímý u sladkovodních (bahenka živorodá)
- vývin nepřímý u mořských (zavinutec)

Zástupci:



zavinutec tygrovaný (Indický oceán)

- [Video: Homolice v akci](#)



homolice (Tichý oceán)



bahenka živorodá (ČR-stojaté a mírně tekoucí vody)



tritonka římská (Středozemní moře, Karibik)



ostranka jaderská (Jaderské moře)



křídlatka pelikání (Středozemní moře)



nachovec veleústý (Černé moře)

2. podtřída: Zadožábří

- pouze mořští
- žábry uloženy za srdcem
- schránka malá nebo chybí
- 2 páry tykadel, oči na bázi 2. páru
- hermafrodité

Zástupci:

- [Zej obrovský](#)

3. podtřída: Plicnatí

- sladkovodní, mořští, suchozemští
- dýchají plicním vakem
- vodní mají 1 pár tykadel, oči na jejich bázi
- suchozemští 2 páry tykadel, oči na vrcholu 2. páru
- hermafrodité
- býložravci

Zástupci:



plovatka bahenní (ČR – stojaté vody)



okružák ploský (ČR – stojaté vody)

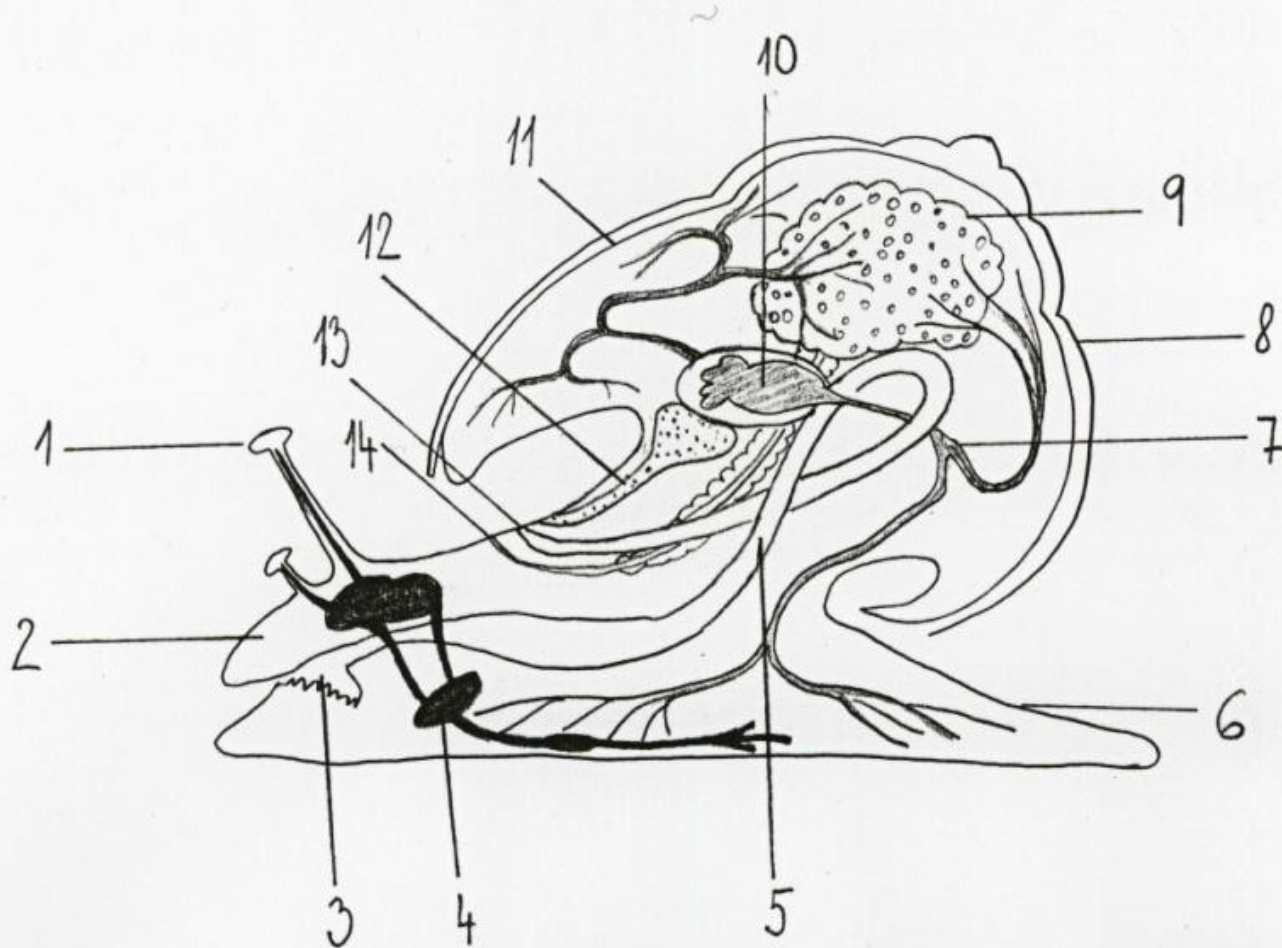


páskovka keřová (ČR – louky, zahrady)



hlemýžd' zahradní

Anatomie hlemýždě:



1-oko, 2-hlava, 3-ústní dutina s radulou, 4-nervové zuzliny, 5-střevo, 6-svalnatá noha, 7-cévy, 8-ulita, 9-hepatopankreas, 10-srdce, 11-plášť, 12- vylučovací soustava, 13-řitní otvor, 14-vývod pohlavní žlázy

- Zdroje:

Pokud není uvedeno jinak, veškerý použitý materiál je dílem autorky této prezentace.