



Autorem materiálu a všech jeho částí, není-li uvedeno jinak, je Králová Radka.

Dostupné ze Školského portálu Karlovarského kraje www.kvkskoly.cz, materiál vznikl v rámci projektu Gymnázia Cheb s názvem Rozvoj školského portálu Karlovarského kraje

PRACOVNÍ LIST – Klepítkatci - ŘEŠENÍ

1. Doplně:

Tělo klepítkatců je rozčleněno na **hlavohrud'** a **zadeček**.

První pár končetin je přeměněn v **klepítka**. Druhý pár končetin je přeměněn na **makadla**.

2. Doplně:

Vyhynulí trilobiti připomínají svým vzhledem **ostrorepy**.

3. Mohutná klepeta štírů se nacházejí

a) na prvním páru kráčivých končetin

b) na posledním páru končetin

c) na klepítkách

d) na makadlech

4. Jedové žlázy pavouků mají vývod

a) ve žlázkách na zadečku

b) v jedovém hrotu na zadečku

c) na klepítkách

d) na makadlech

e) ve zvláštní žláze na hlavě

5. Pavoukovci jsou charakterističtí tím, že

a) mají jednoduchá očka, jeden pár tykadla a končetiny na zadečku

b) nemají tykadla, mají složené oči, dýchají vzdušnicemi

c) nemají končetiny na zadečku, mají jednoduché oči, nemají tykadla

d) mají žábry, snovají pavučiny

6. Doplně:

Štíři v případě ohrožení „dělají mrtvého“. Tento jev se odborně nazývá **katalepsie**.

7. Doplně:

Sekáči mají v případě ohrožení schopnost odvrhnout končetinu. Tento jev se odborně nazývá **autotomie**.

8. Sekáči jsou charakterističtí tím, že

a) dýchají vzdušnicemi, nemají článkovaný zadeček, živí se nektarem

b) tkají jemné pavučiny, dýchají plicními vaky, mají článkovaný zadeček

c) mají článkovaný zadeček, jsou dravci, dýchají vzdušnicemi

9. Doplně:

Pavouci jsou pohlavně **gonochoristé**. Jejich vývin je **přímý**. Dýchají **plícními vaky**. Štíři jsou pohlavně **gonochoristé**. Roztoči jsou pohlavně **gonochoristé**, jejich vývin je **nepřímý**.

10. Spoj, co k sobě patří:

A- pavouci

B- roztoči

C- sekáči

D- štíři

E- štírci

F- hrotnatci

1- ostrorep americký

2- vodouch stříbřitý

3- štír středomořský

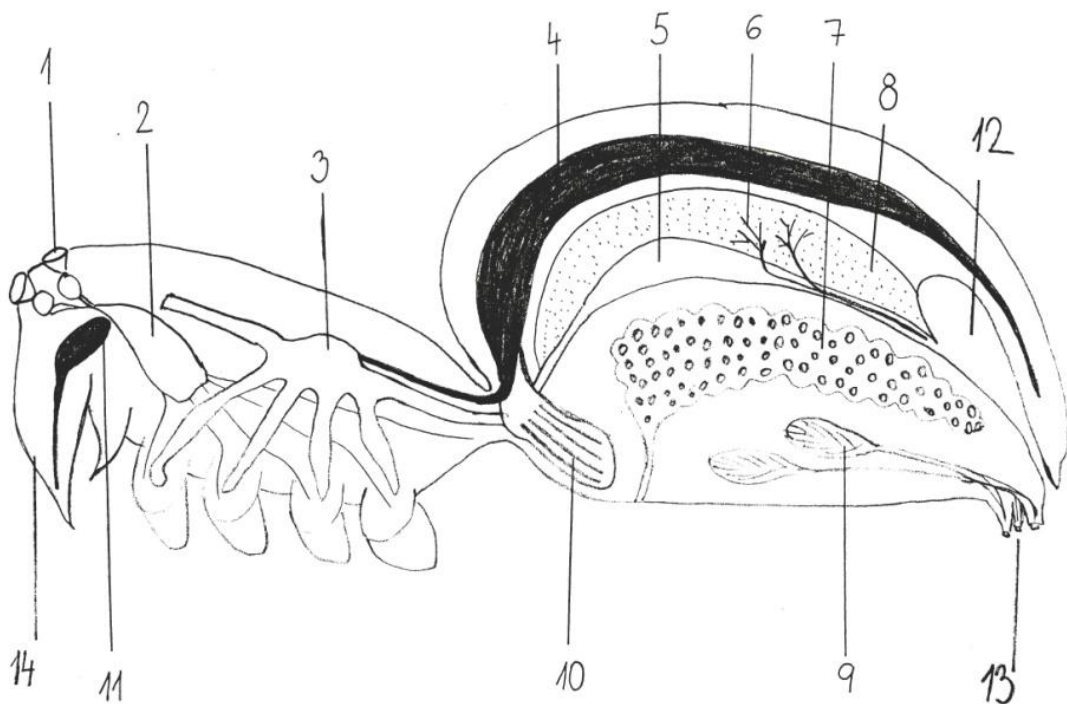
4- štírek knižní

5- sekáč domácí

6- klíšťák holubí

A-2, B-6, C-5, D-3, E-4, F-1

10. Dopln názvy jednotlivých částí těla křížáka obecného:



1- oči, 2-hlavová zauzlina, 3-slepé výběžky střeva, 4-cévní soustava, 5-žaludek, 6-Malpighické žlázy, 7-pohlavní žlázy, 8-hepatopankreas, 9-snovací žlázy, 10-plicní vaky, 11-jedová žláza, 12-kloaka, 13-snovací bradavky