



Autorem materiálu a všech jeho částí, není-li uvedeno jinak, je Králová Radka.

Dostupné ze Školského portálu Karlovarského kraje [www.kvkskoly.cz](http://www.kvkskoly.cz), materiál vznikl v rámci projektu Gymnázia Cheb s názvem Rozvoj školského portálu Karlovarského kraje

## PRACOVNÍ LIST - Měkkýši - mlži

### 1. Tělo mlžů

- a) je rozčleněno na hlavu a nohu
- b) je **dvoustranně souměrné, ploché**
- c) má na hlavě jen jeden pár tykadel
- d) je zploštělé u mlžů žijících ve stojatých vodách a válcovité u mlžů žijících v proudící vodě

### 2. Do skupiny mlžů nepatří

- a) ústřice jedlá
- b) zéva obrovská
- c) slávka jedlá
- d) **okružák ploský**

### 3. Byssová vlákna

- a) jsou nervová vlákna mlžů
- b) jsou vlákna, kterými je obalena larva mlžů
- c) **jsou vlákna, kterými se někteří mlži připevňují k podkladu**
- d) jsou vlákna, na kterých je upevněna perla perlorodky říční, aby ji nevzal proud vody

### 4. Doplň:

Larva škeble rybníčné se nazývá **glochidie**.

### 5. Škeble rybníčná

- a) je býložravec
- b) je dravec
- c) **je filtrátor**
- d) je mrchožrout

### 6. Cévní soustava mlžů je

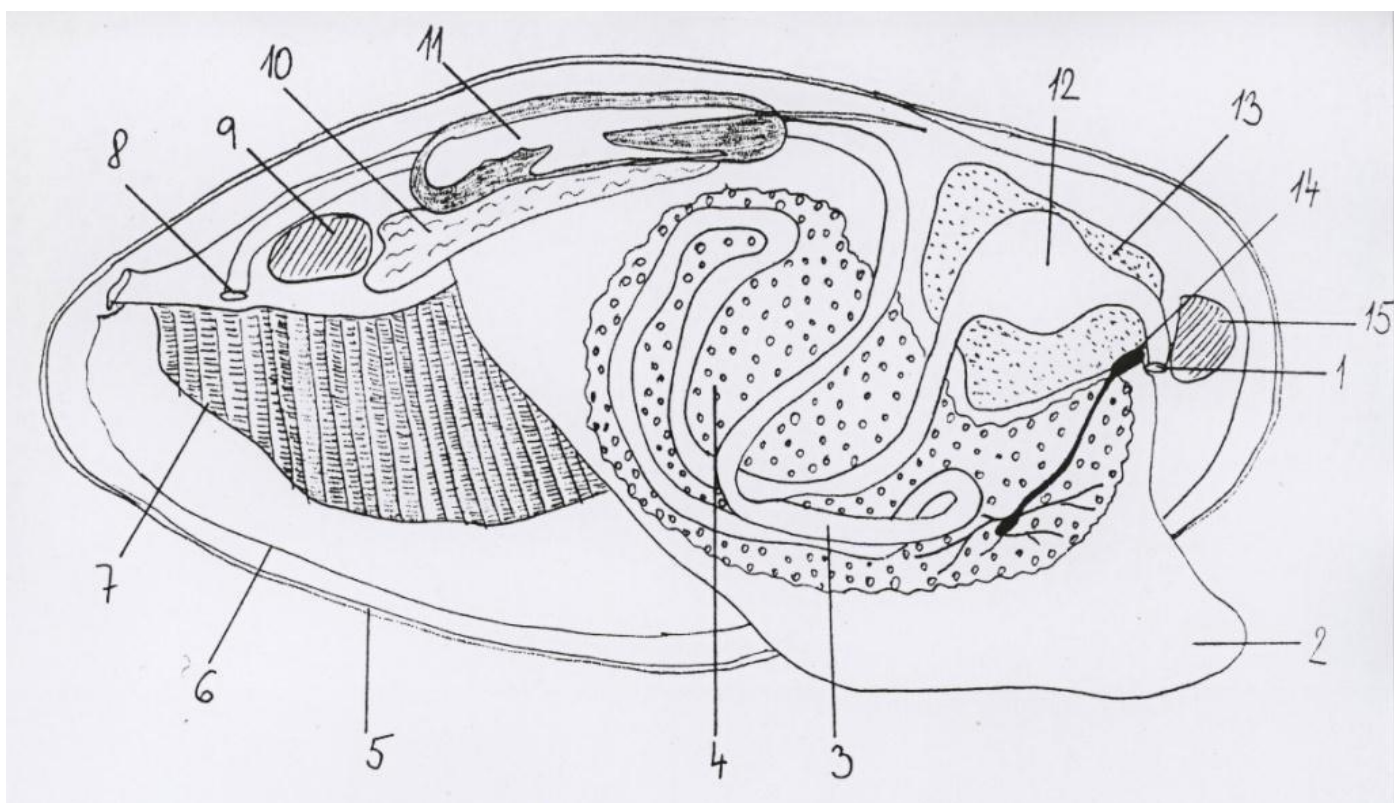
- a) uzavřená
- b) částečně uzavřená
- c) **otevřená**
- d) není vyvinutá

### 7. Které tvrzení platí pro mlže?

- a) dýchají celým povrchem těla
- b) žijí na souši i v moři
- c) **objevili se již v prvohorách**
- d) všichni tvoří perly

8. Schránka mlžů se nazývá **lastura**. Každá schránka má **3** vrstvy, a to z **organických látek**, z **vápence** a z **aragonitu**.

9. Popiš jednotlivé části těla škeble rybníčné na obrázku:



1- ústní otvor (sifon), 2-noha, 3-střevo, 4-pohlavní žláza, 5-lastura, 6-útrobní vak, 7-žábry, 8- vylučovací otvor, 9-svěrače lastur, 10-ledvina, 11-srdce v osrdečníku, 12-žaludek, 13- hepatopankreas, 14-nervová zauzlina, 15-svěrač lastur