



Autorem materiálu a všech jeho částí, není-li uvedeno jinak, je Králová Radka.

Dostupné ze Školského portálu Karlovarského kraje www.kvkskoly.cz, materiál vznikl v rámci projektu Gymnázia Cheb s názvem Rozvoj školského portálu Karlovarského kraje

PRACOVNÍ LIST - Měkkýši - plži

1. Vnitřní orgány plžů jsou umístěny

- a) v plášti
- b) v útrobním vaku**
- c) v plášťové dutině

2. Přiřaď, co k sobě patří:

- A- plži
- B- mlži
- C- hlavonožci
- 1- sépiová kost
- 2- ulita
- 3- lastura

A-2, B-3, C-1

3. Radula

- a) je chitinózní páska v ústní dutině měkkýšů
- b) je vnitřní perleťová vrstva schránek měkkýšů
- c) je spirálovitá páska v žaludku plžů
- d) je larva plžů
- e) je chitinová páska v ústní dutině plžů**

4. Cévní soustava hlemýždě zahradního je

- a) uzavřená soustava cév
- b) otevřená, bez srdce, krev se rozlévá do těla
- c) otevřená, se srdcem, krev se rozlévá do těla**
- d) není vyvinuta

5. Do skupiny plžů nepatří

- a) ostranka jaderská
- b) bahenka živorodá
- c) hřebenatka svatojakubská**
- d) plzák lesní

6. Přiřaď, co k sobě patří:

- A- plicnatí plži
- B- předožábří plži
- C- zadožábří plži
- 1- okružák ploský
- 2- zej obrovský
- 3- bahenka živorodá

A-1, B-3, C-2

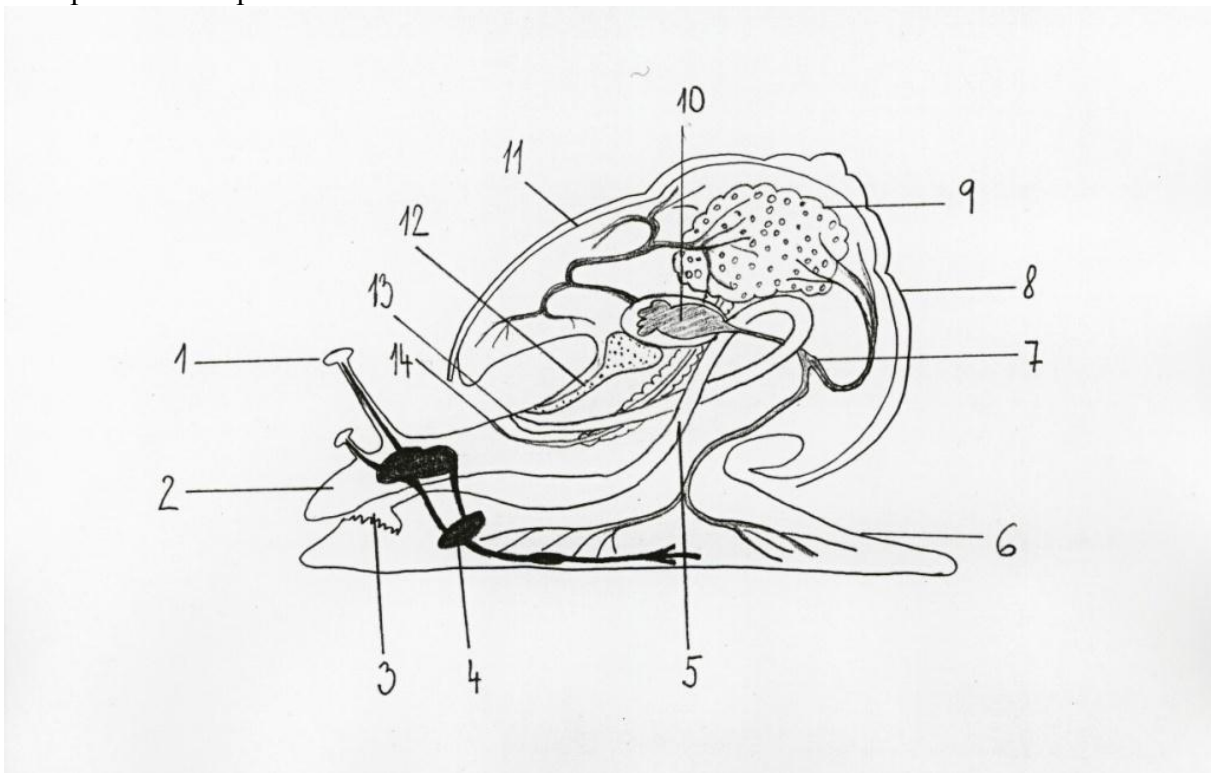
7. Plži jsou

- a) hermafrodité, u kterých probíhá samooplození
- b) gonochoristé s vývinem přímým
- c) gonochoristé s vývinem nepřímým
- d) hermafrodité, kteří si při páření vyměňují samčí pohlavní buňky
- e) hermafrodité, kteří si při páření vyměňují všechny gamety

8. V rybnících našeho území jsou běžní tyto plži:

- a) plovatka bahenní, okružák ploský
- b) škeble rybničná, plovatka bahenní
- c) škeble rybničná, bahnatka malá
- d) perlorodka říční, škeble rybničná

9. Popiš části těla plže na obrázku:



1-oko, 2-hlava, 3-jazyček s radulou, 4-nervové zauzliny, 5-střevo, 6-noha, 7-cévy, 8-ulita, 9-hepatopankreas, 10-srdce, 11-plášť, 12- metanefridie, 13-řitní otvor, 14-vývod pohlavní soustavy