



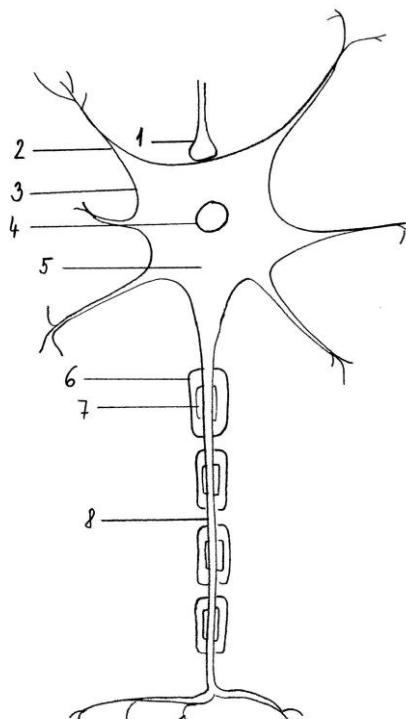
Autorem materiálu a všech jeho částí, není-li uvedeno jinak, je Králová Radka.

Dostupné ze Školského portálu Karlovarského kraje www.kvkskoly.cz, materiál vznikl v rámci projektu Gymnázia Cheb s názvem Rozvoj školského portálu Karlovarského kraje

PRACOVNÍ LIST- Řídící soustavy - **ŘEŠENÍ**

A

1. Popiš části neuronu:



1- synapse, 2- dendrit, 3- tělo neuronu (soma), 4- jádro, 5- cytoplazma, 6- Schwanova pochva, 7- myelinová pochva, 8- axon (neurit)

2. Spoj, co k sobě patří:

A- koncový mozek

B- mezimozek

C- mozeček

D- prodloužená mícha

1- centrum rovnováhy a koordinace pohybů

2- centrum vrozených reflexů

3- centrum zraku, sluchu, myšlení, řeči

4- centrum emocí, pocitu hladu a žízně, hormonální řízení

A-3, B-4, C-1, D- 2

3. Doplň chybějící slova:

Centrem nervové soustavy je **mozek a mícha**.

4. Jakou barvu mají těla neuronů?

šedou

5. Jak se nazývá dráha vzruchu od podnětu k odpovědi?

reflex

6. Doplň:

Během života se u živočichů vytvářejí na základě učení, zkušenosti reflexy **podmíněné**.

7. Vyber správnou odpověď:

Biolog, který poprvé zkoumal a popsal vznik podmíněných reflexů, se jmenoval

- a) K. Linné
- b) I.P. Pavlov**
- c) A. Fleming
- d) R. Koch
- e) J. Janský

8. Přiřaď, co k sobě patří:

- A- difúzní nervová soustava
- B- provazcovitá gangliová nervová soustava
- C- žebříčkovitá nervová soustava
- D- trubicovitá nervová zauzlina
- E- kruhová nervová soustava

- 1- paryby
- 2- láčkovci
- 3- kroužkovci
- 4-ploštěnci
- 5- polypovci

A-2, B- 4, C-3, E-5

9. U kterých živočichů poprvé mluvíme o cefalizaci? **hlavonožci**

10. Přenos informací mezi jednotlivými neurony zajišťují **synapse**.

11. Nepodmíněné složité řetězové reflexy u vývojově nižších skupin živočichů, které se vyznačují vysokým stupněm stereotypnosti, se nazývají **instinkty**.

12. Nervová soustava členovců se vyvinula z

- a) hlavové zauzliny hlavonožců
- b) gangliové zauzliny ploštěnky mléčné
- c) žebříčkové nervové soustavy kroužkovců**
- d) cefalizací rozptýlené nervové soustavy houbovců

13. Orgán postranní čára

- a) se vyskytuje u ryb a vodních savců a má za úkol vnímat šíření zvuku ve vodě
- b) se vyskytuje pouze u ryb
- c) má funkci nervovou a hormonální
- d) se vyskytuje u ryb a larev obojživelníků**

14. Která část nervové soustavy člověka má i funkci hormonální? **hypofýza**

15. Dýchací pohyby savců jsou řízeny nervovým centrem uloženým v **prodloužené míše**.

16. Gliové buňky

- a) obklopují neurit
- b) se nacházejí v mozkomíšním moku
- c) jsou důležité pro výživu neuronů**
- d) se přímo podílejí na vedení vzruchu z míchy do mozku