



Autorem materiálu a všech jeho částí, není-li uvedeno jinak, je Králová Radka.

Dostupné ze Školského portálu Karlovarského kraje www.kvkskoly.cz, materiál vznikl v rámci projektu Gymnázia Cheb s názvem Rozvoj školského portálu Karlovarského kraje

PRACOVNÍ LIST - Rostlinná buňka - ŘEŠENÍ

1. Rostlinná buňka se od živočišné liší přítomností

- a) RNA
- b) mitochondrií
- c) buněčné stěny
- d) ribozomů

2. Tonoplast ohraničuje

- a) chloroplasty
- b) jádro
- c) vakuoly
- d) mitochondrie

3. Pojmem „buněčná šťáva“ označujeme obsah vakuol.

4. Plastidy, ve kterých se hromadí škrob, se nazývají amyloplasty.

5. Cytoplazmatická membrána je

- a) nepropustná
- b) zcela propustná jen za určitých podmínek
- c) polopropustná a selektivní
- d) propustná jen směrem dovnitř

6. Do membránových struktur nepatří

- a) mitochondrie, ER
- b) chloroplasty, mitochondrie
- c) dělicí vřeténko
- d) vakuoly

7. Buněčné inkluze jsou soubory zrníček, kapének zásobních nebo odpadních látek.

8. Cytoplazmatická membrána je tvořena dvojitou vrstvou fosfolipidů.

9. Plastidy se rozdělují podle pigmentů, které jsou v nich obsaženy, na leukoplasty, chromoplasty a chloroplasty

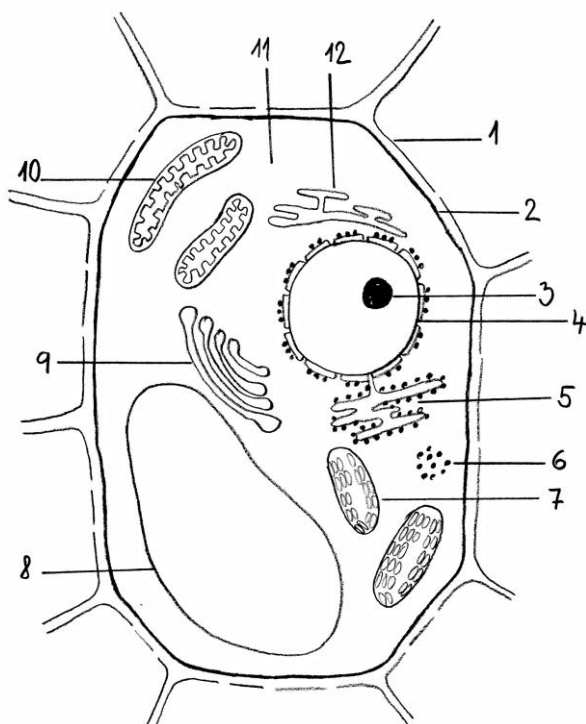
10. Hlavním místem syntézy polysacharidů tvořících buněčnou stěnu je Golgiho komplex.

11. Organela, která je tvořena celulózou, hemicelulózami, pektiny a glykoproteiny, se nazývá buněčná stěna.

12. Cytoskelet se skládá z mikrotubulů, mikrofilamentů, intermediálních filamentů.

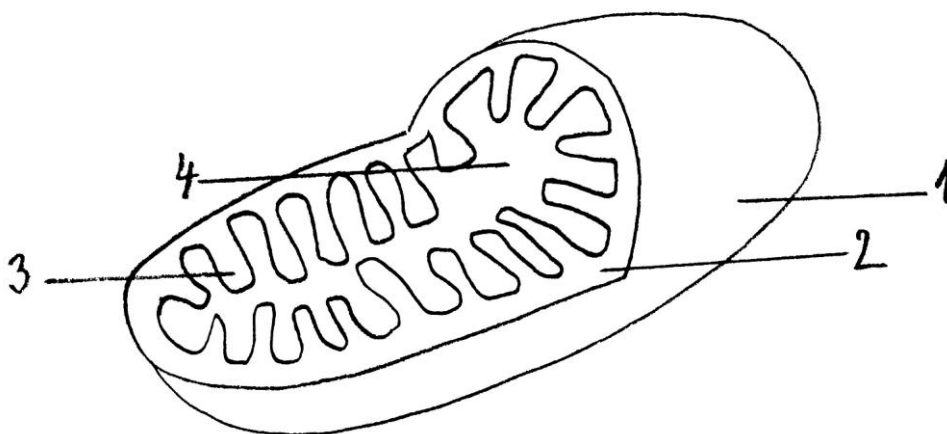
13. Jak se nazývá část buněčné stěny, která vzniká z buněčné přepážky při dělení buněk? střední lamela

14. Popiš jednotlivé části rostlinné buňky:



:1- buněčná stěna, 2-cytoplazmatická membrána, 3-jadérko, 4-jádro, 5-drsné ER, 6-ribozómy, 7-chloroplasty, 8-vakuola, 9-Golgiho komplex, 10-mitochondrie

15. Popiš jednotlivé části mitochondrie:



1-vnější membrána, 2-vnitřní membrána, 3-kristy, 4-matrix