



Autorem materiálu a všech jeho částí, není-li uvedeno jinak, je Králová Radka.

Dostupné ze Školského portálu Karlovarského kraje www.kvkskoly.cz, materiál vznikl v rámci projektu Gymnázia Cheb s názvem Rozvoj školského portálu Karlovarského kraje

PRACOVNÍ LIST - Rostlinná buňka

1. Rostlinná buňka se od živočišné liší přítomností

- a) RNA
- b) mitochondrií
- c) buněčné stěny
- d) ribozomů

2. Tonoplast ohraničuje

- a) chloroplasty
- b) jádro
- c) vakuoly
- d) mitochondrie

3. Pojmeme „buněčná šťáva“ označujeme.....

4. Plastidy, ve kterých se hromadí škrob, se nazývají.....

5. Cytoplazmatická membrána je

- a) nepropustná
- b) zcela propustná jen za určitých podmínek
- c) polopropustná a selektivní
- d) propustná jen směrem dovnitř

6. Do membránových struktur nepatří

- a) mitochondrie, ER
- b) chloroplasty, mitochondrie
- c) dělicí vřeténko
- d) vakuoly

7. Buněčné inkluze jsou

8. Cytoplazmatická membrána je tvořena

9. Plastidy se rozdělují podle pigmentů, které jsou v nich obsaženy, na
..... a

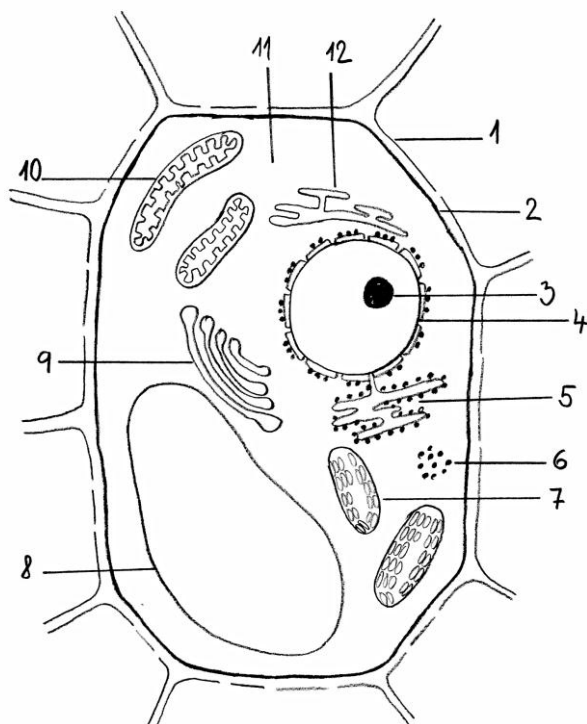
10. Hlavním místem syntézy polysacharidů tvořících buněčnou stěnu je

11. Organela, která je tvořena celulózou, hemicelulózami, pektiny a glykoproteiny, se nazývá
.....

12. Cytoskelet se skládá z:.....,,
.....

13. Jak se nazývá část buněčné stěny, která vzniká z buněčné přepážky při dělení buněk?
.....

14. Popiš jednotlivé části rostlinné buňky:



15. Popiš jednotlivé části mitochondrie:

