



Autorem materiálu a všech jeho částí, není-li uvedeno jinak, je Králová Radka.

Dostupné ze Školského portálu Karlovarského kraje [www.kvkskoly.cz](http://www.kvkskoly.cz), materiál vznikl v rámci projektu Gymnázia Cheb s názvem Rozvoj školského portálu Karlovarského kraje

## PRACOVNÍ LIST - Žahavci - ŘEŠENÍ

1. Žahavci žijí

- a) jen v teplé vodě
- b) jen v akváriích
- c) jen v moři
- d) v moři i ve sladkých vodách

2. Stavba těla žahavců odpovídá stadiu **gastruly**.

3. Povrchová vrstva buněk těl žahavců se nazývá **ektoderm**. Jsou v ní tři typy buněk: **svalové, nervové, žahavé**.

4. Gastrovaskulární soustavu mají jen **medúzy**. Tato soustava spojuje vlastnosti soustavy **cévní a trávicí**.

5. Jakého pohlaví je nezmar? **hermafrodit**

6. Tvar těla žahavců může mít dvě různé podoby. Přisedlou formu nazýváme **polyp** a má žahavá ramena vyrůstající směrem **vzhůru**, pohyblivou formu nazýváme **medúza** a má žahavá ramena vyrůstající směrem **dolů**.

7. Co je to láčka? **slepá trávicí dutina**

8. Tělo žahavců je tvořeno

- a) jedním zárodečným listem
- b) **dvěma zárodečnými listy**
- c) třemi zárodečnými listy

9. Žahavci

- a) jsou živočichové dvoustranně souměrní
- b) **mají žahavé buňky v ektodermu**
- c) mají žahavé buňky pouze v entodermu
- d) mají trávicí dutinu s otvorem přijímacím a vyvrhovacím zvlášť

10. Korálnatci jsou

- a) sladkovodní i mořští živočichové bez stadia medúzy
- b) mořští živočichové bez stadia polypa
- c) **mořští živočichové pouze se stadiem polypa**
- d) mořští živočichové pouze se stadiem medúzy
- e) sladkovodní živočichové pouze se stadiem polypa

11. Medúzovci

- a) **se vyvíjejí přes plovoucí larvu**
- b) se vyvíjejí pouze oddělováním částí těla
- c) jsou přisedlí živočichové
- d) mají chapadla na spodní i svrchní straně klobouku
- e) mají zobákovité čelisti a živí se dravě

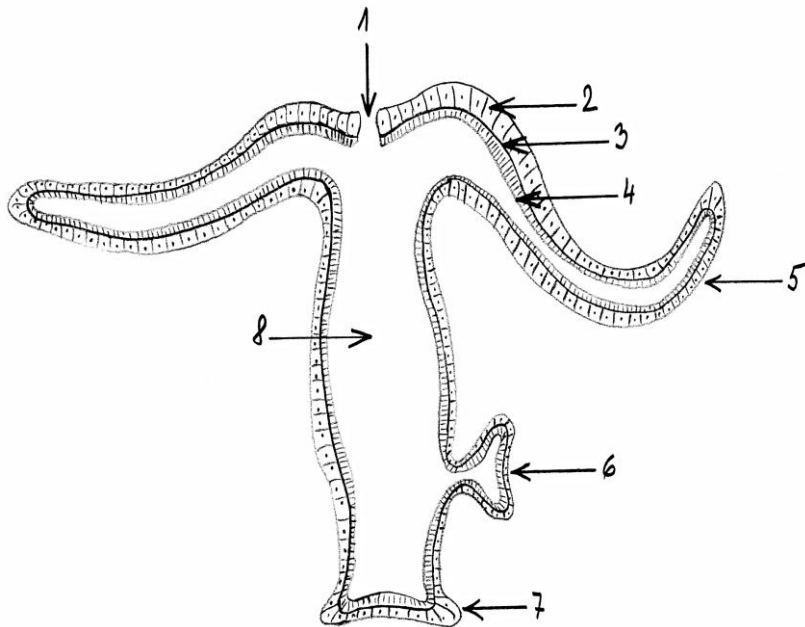
12. Nezmaři se rozmnožují

a) nepohlavně - strobilací

**b) pohlavně i nepohlavně**

c) pouze nepohlavně - pučením

13. Popiš stavbu těla nezmara:



1-přijímací a vyvrhovací otvor, 2-ektoderm, 3-mezoglea, 4-gastroderm, 5-žahavé rameno, 6-pupen, 7-nožní terč, 8-láčka