



Autorem materiálu a všech jeho částí, není-li uvedeno jinak, je Králová Radka.

Dostupné ze Školského portálu Karlovarského kraje www.kvkskoly.cz, materiál vznikl v rámci projektu Gymnázia Cheb s názvem Rozvoj školského portálu Karlovarského kraje

PRACOVNÍ LIST - Živočišná buňka

1. Zásobní látkou buněk živočichů je

- a) celulóza
- b) chitin
- c) glykogen
- d) olej
- e) glukóza

2. Živočišná buňka nikdy neobsahuje

- a) lyzozomy
- b) vakuolu
- c) Golgiho aparát

3. Výsledkem působení hypertonického roztoku na živočišnou buňku je

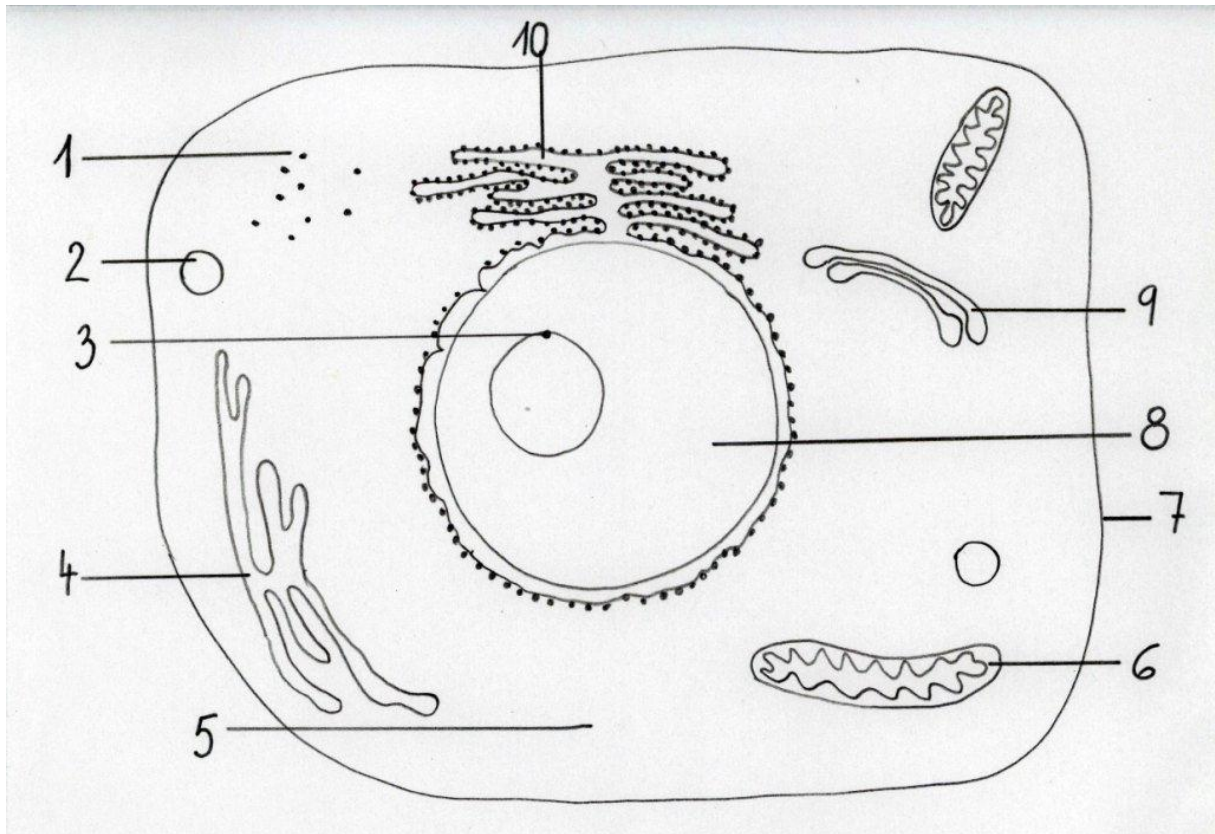
- a) plazmolýza
- b) plazmoptýza
- c) nic se nestane, protože má pružnou membránu

4. Přiřaď, co k sobě patří:

- A- jádro
 - B- buněčná membrána
 - C- endoplazmatické retikulum
 - D- Golgiho komplex
 - E- lyzozom
 - F- mitochondrie
 - G- ribozomy
- 1- zajišťují buněčný metabolismus
 - 2- váčky s obsahem enzymů
 - 3- ochrana a tvar buňky
 - 4- řídí činnost buňky, obsahuje DNA
 - 5- tvorba bílkovin
 - 6- úprava, uchování a transport látek
 - 7- syntéza lipidů, bílkovin a polysacharidů

A-4, B-3, C-7, D-6, E-2, F-1, G-5

5. Popiš jednotlivé části živočišné buňky:



1-ribozomy, 2-lyzozom, 3-jadérko, 4-hladké ER, 5-cytoplazma, 6-mitochondrie, 7-cytoplazmatická membrána, 8-jádro, 9-Golgiho komplex, 10-drsné ER