



INVESTICE DO ROZVOJE VZDĚLÁVÁNÍ

Autorem materiálu a všech jeho částí, není-li uvedeno jinak, je Králová Radka.

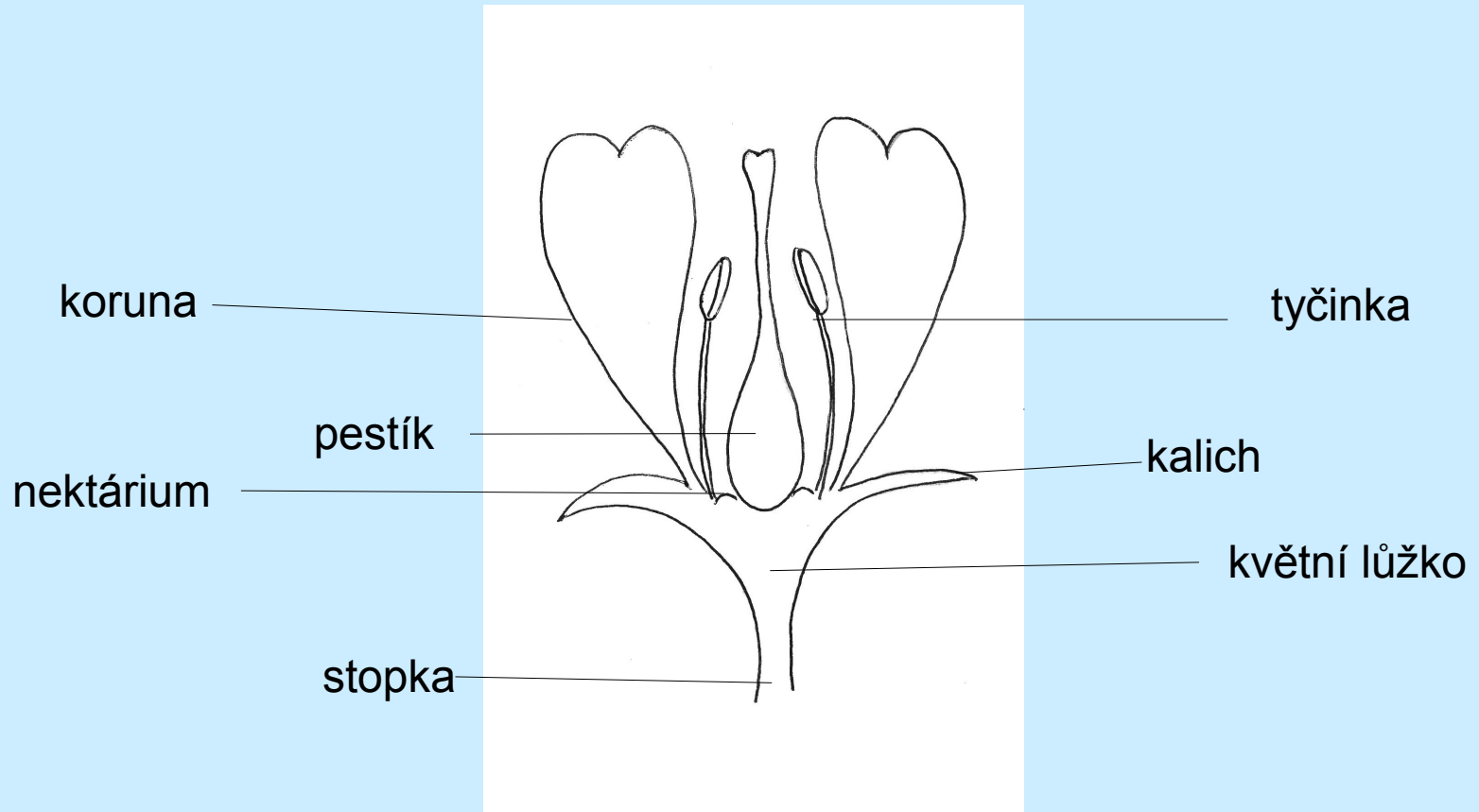
Dostupné ze Školského portálu Karlovarského kraje www.kvkskoly.cz, materiál vznikl v rámci projektu Gymnázia Cheb s názvem Rozvoj školského portálu Karlovarského kraje

REPRODUKČNÍ ORGÁNY ROSTLIN

KVĚT

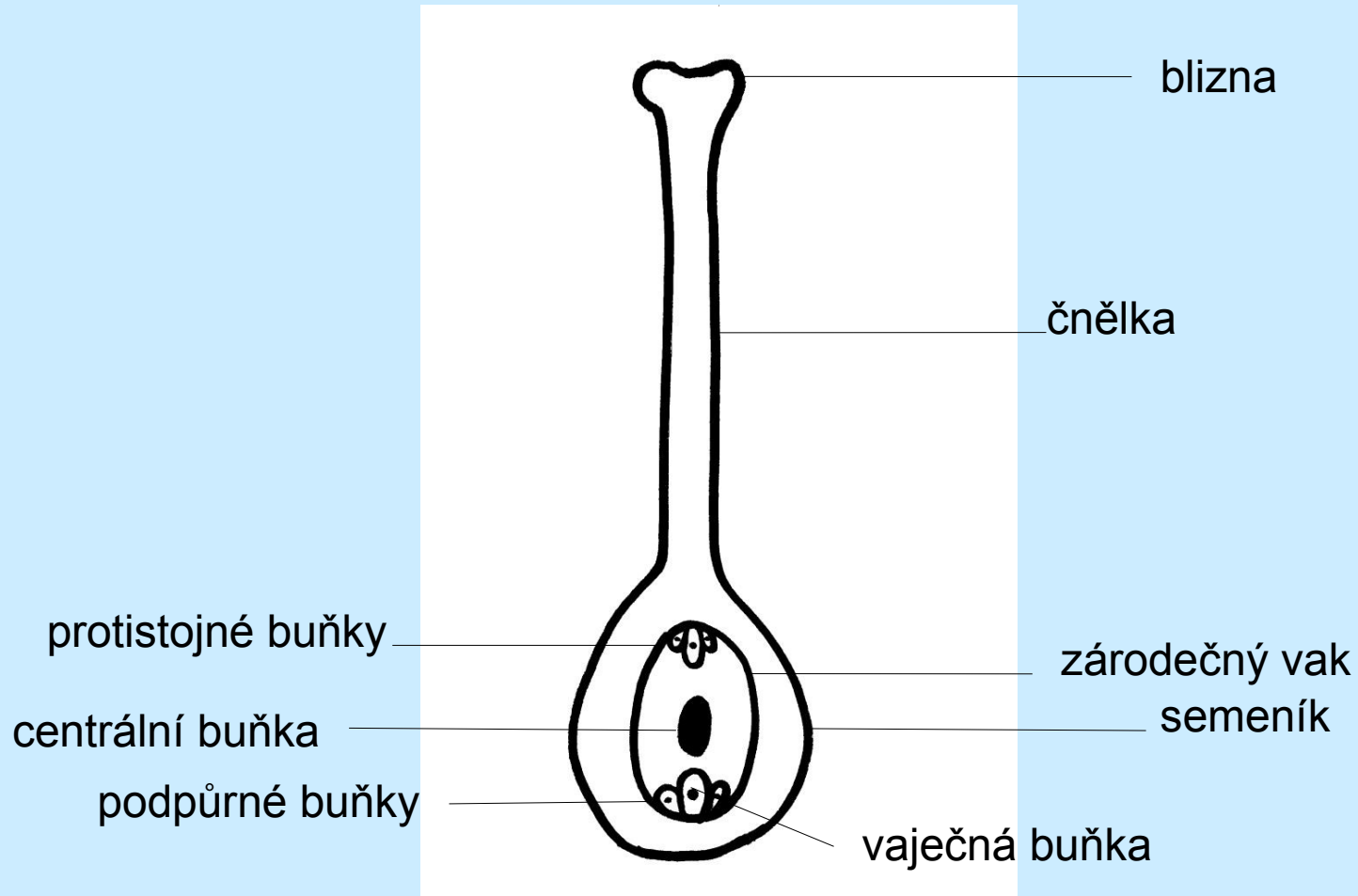
- Vyvinul se u krytosemenných rostlin.
- Má zásadní význam pro pohlavní rozmnožování.
- Je tvořen květním lůžkem, na němž vyrůstají květní obaly, tyčinky a pestíky.
- Květy vyrůstají jednotlivě nebo tvoří květenství.

STAVBA KVĚTU

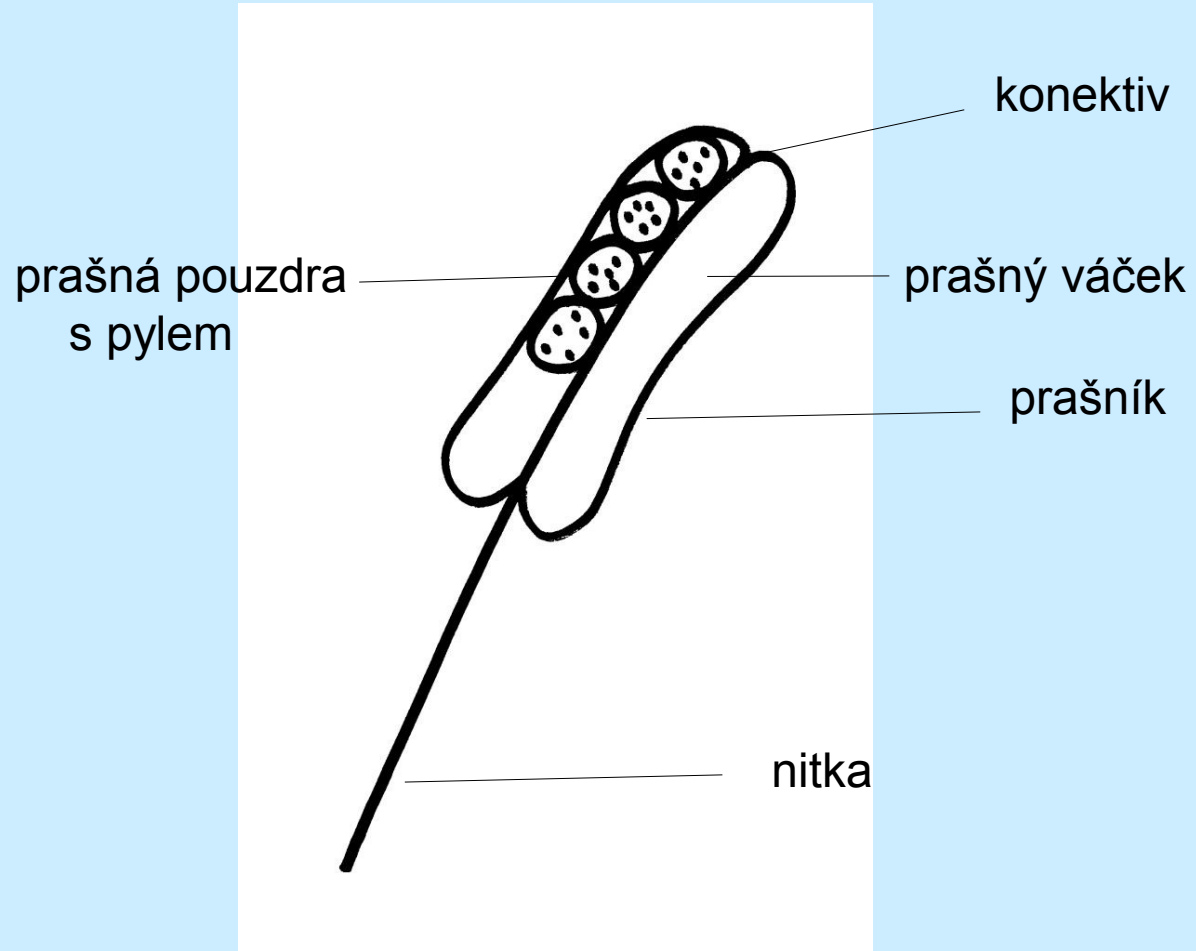


- Květní diagram
- Květní vzorec
- Květy jednopohlavné
- Květy oboupohlavné
- Rostlina jednodomá (dub, kukuřice)
- Rostlina dvoudomá (chmel, vrba)

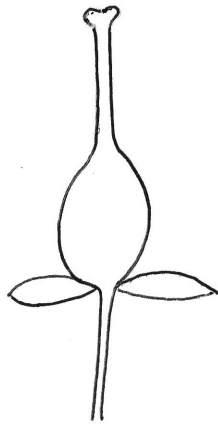
PESTÍK



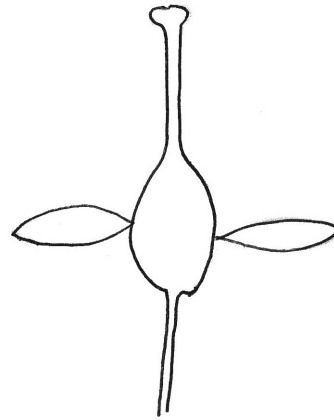
TYČINKA



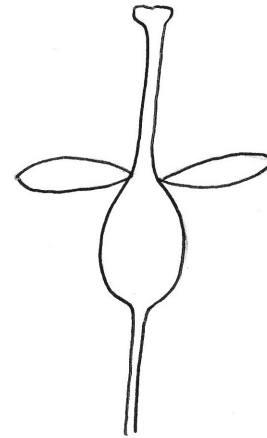
Postavení pestíků



svrchní

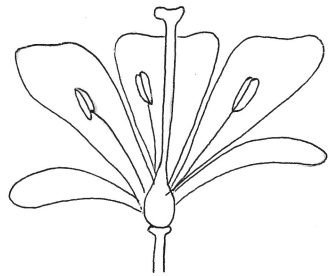


polospodní

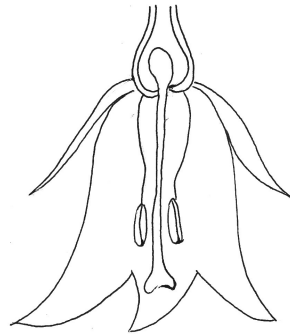


spodní

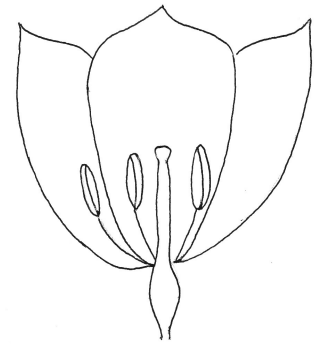
TYPY KVĚTU



květ
volnoplátečný



květ
srostloplátečný

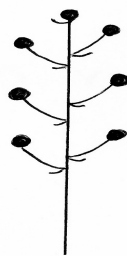


květ
s okvětím

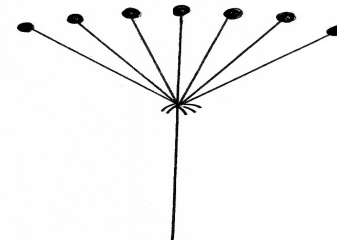
KVĚTENSTVÍ



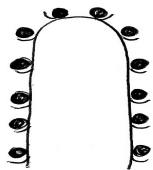
klas



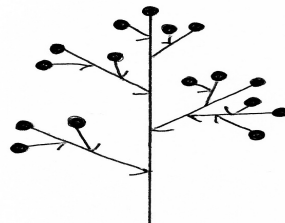
hrozen



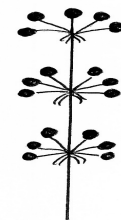
okolík



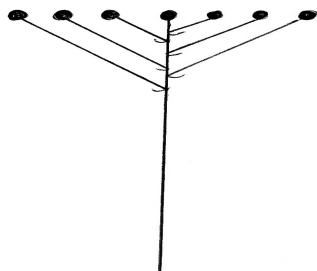
palice



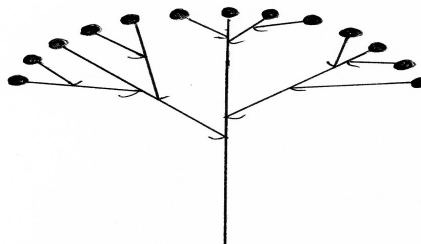
lata



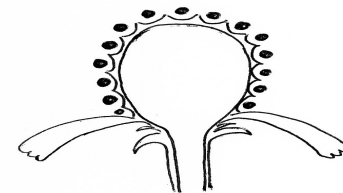
přeslen



vidlan

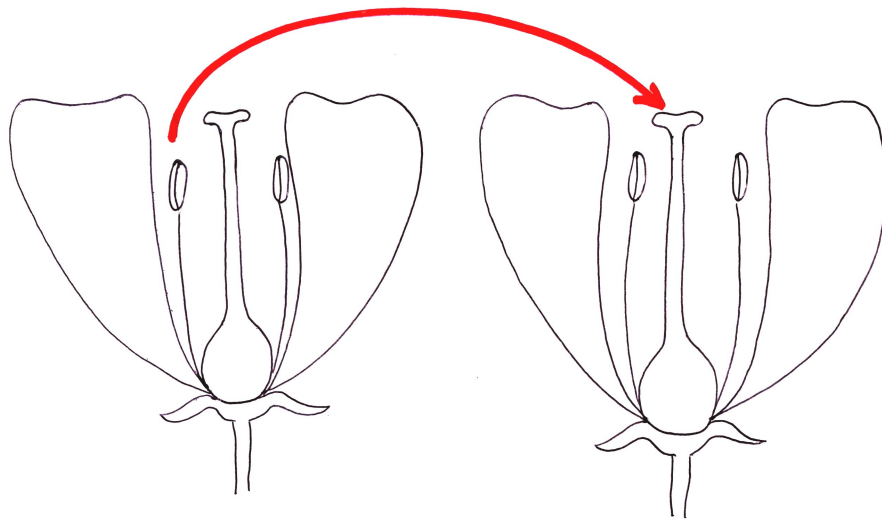


chocholík

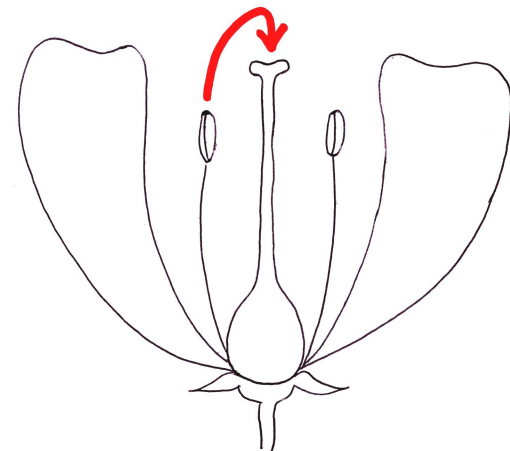


úbor

OPYLENÍ



cizosprašnost
(alogamie)



samosprašnost
(autogamie)



klas



hrozen



úbor



úbor



hlávka



chocholík