

**Autor materiálu:** Věra Janovičová  
**Název materiálu:** VY\_32\_INOVACE\_19.05\_CK\_Západní Čechy  
**Ročník:** 3.  
**Vzdělávací oblast / téma:** Logistika cestovního ruchu  
**Datum (období) tvorby:** 6.9.2013  
**Anotace:** *materiál je určen žákům 3. ročníků, k jejich motivaci pro výuku LCR. Žáci ve formě PP mají lepší přehled o výkladu látky a možnosti lepšího pochopení a vstřebání informací. Formou doplňujících otázek si ujasňují výklad.* Žáci se seznámí se západními Čechy a jejich pamětihodnostmi, doplněné o obrazový materiál.

**Materiál je určen k bezplatnému používání pro potřeby výuky a vzdělávání na všech typech škol a školských zařízeních. Jakékoliv další používání podléhá autorskému zákonu.**

Tento výukový materiál vznikl v rámci Operačního programu Vzdělání pro konkurenceschopnost.



INVESTICE DO ROZVOJE VZDĚLÁVÁNÍ



# Západní Čechy

# Úkol

- Vyjmenuj historicky zajímavá místa v západních Čechách
- Která lázeňská města znáš?

# Zajímavá místa na výlet

- Andělská hora - zřícenina
- Loket – hrad a historické jádro
- Bečov nad Teplou – zámek a Relikviář sv.Maura
- Klášter premonstrátů Teplá – velká knihovna
- Cheb - Špalíček – měšťanské domy na náměstí

# Přírodní zajímavosti

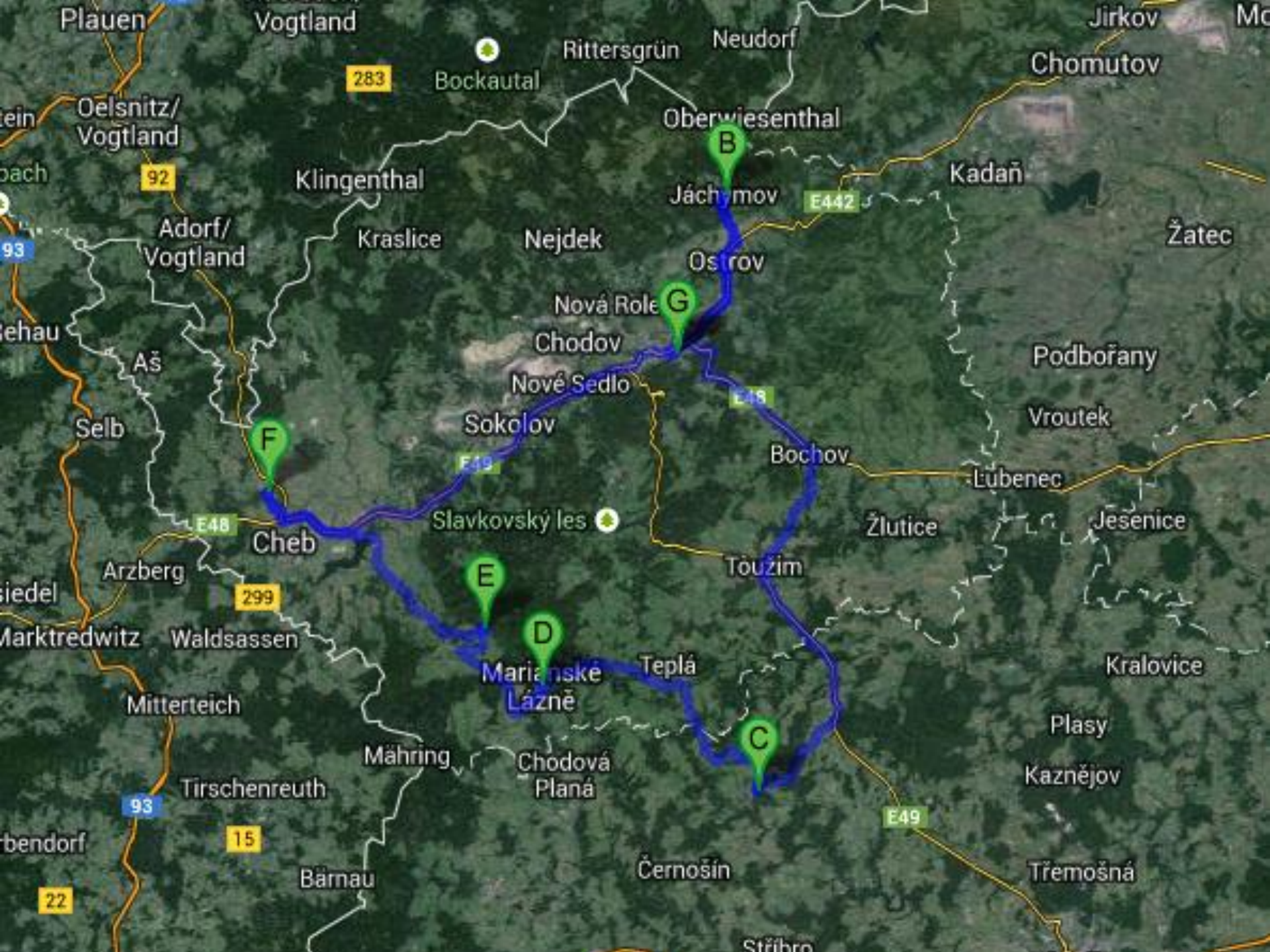
- Komorní a Železná hůrka - vyhaslé jícnové sopky
- Přírodní rezervace SOOS – bahenní sopky
- Přehradní nádrže Jesenice a Skalka - rekreace
- Motýlí farma
- Honitby

# Lázně

- Karlovy Vary
- Mariánské Lázně
- Františkovy Lázně
- Jáchymov
- Konstantinovy Lázně
- Lázně Kynžvart

# Společenské atraktivy

- Mezinárodní filmový festival v Karlových Varech
- Hudební festival v Mariánských Lázních
- Letní dostihy v Karlových Varech
- Golfová hřiště
- Kasino
- Promenádní koncerty



# Karlovy Vary

- 50 000 obyvatel
- Nadmořská výška: 447 m. n. m.
- Minerální vody z hloubky 2000 metrů
- nemoci trávicího ústrojí, poruchy látkové výměny, diabetes, dna, obezita, paradentóza, choroby pohybového ústrojí, nemoci jater, slinivky, žlučníku, stavy po onkologických onemocnění
- Ze 79 pramenů je jich používáno 13
- 5 kolonád

# Mariánské Lázně

- 13 000 obyvatel
- Nadmořská výška: 578 m. n. m.
- Studené prameny
- Ze 100 pramenů využíváno 53
- nemoci zažívacího ústrojí, ledvin a močových cest, poruchy látkové výměny, nervová onemocnění, kožní potíže, nespecifická onemocnění dýchacích cest a nemoci pohybového ústrojí

## Kolonády

- Maxima Gorkého – Zpívající fontána
- Ferdinandova pramene

# Františkovy Lázně

- 5500 obyvatel
- Nadmořská výška: 442 m. n. m.
- Aktivně využíváno 23 studených pramenů
- Pitné kúry, koupele, slatinné zábaly
- Léčba srdce a oběhové soustavy, pohybového ústrojí, ženských obtíží a neplodnosti

## FL - lázeňství

- Aktivně využíváno 23 studených pramenů
- Pitné kúry, koupele, slatinné zábaly
- Léčba srdce a oběhové soustavy, pohybového ústrojí, ženských obtíží a neplodnosti

# Jáchymov

- 3400 obyvatel
- Nadmořská výška: 570-756 m. n. m.
- První a jediné radonové lázně
- Léčba pomocí radonové vody
- onemocnění kloubů, páteře, kožních nemocí, vylepšuje stavy u nemocných cukrovkou nebo dnou, zlepšuje stavy po úrazech a operacích
- Radiopalác, Elektra, Akademik Běhounek,...

# Konstantinovy Lázně

- 1000 obyvatel
- Nadmořská výška: 520 m. n. m.
- Minerální voda s nejvyšším obsahem CO<sub>2</sub> v ČR
- Léčba poruch kardiovaskulárního systému
- také padoucnice a revmatismus
  
- Sirnatý a Prusíkův pramen

# Lázně Kynžvart

- 1 500 obyvatel
- Nadmořská výška: 673 m. n. m.

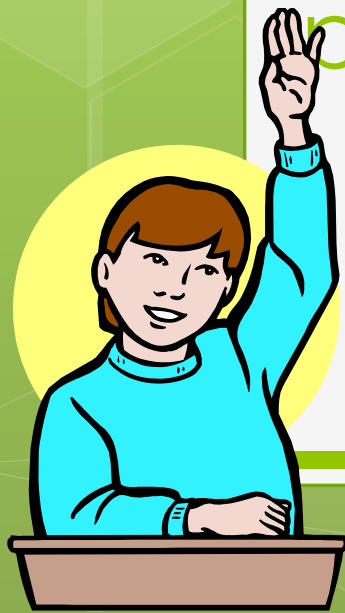
- Zámek Kynžvart
- „dětské lázně“

nespecifická onemocnění dýchacího ústrojí, kožní onemocnění, nemoci ledvin a močových cest

- Zlepšení imunitního vývoje
- Klimatické podmínky a 4 kyselá minerální vody



TÁZKY



Děkuji za  
pozornost!

## Seznam použité literatury a pramenů:

1. Zdroj Zdroj HRALA, V. *Geografie cestovního ruchu*. 4. vyd. Praha: Idea Servis 2002. ISBN 80-85970-36-8
2. zdroj

Objekty, použité k vytvoření materiálu jsou vlastní originální tvorbou autora. pocházejí z veřejných knihoven obrázků (public domain) nebo z databáze SW Smart Notebook.

Mgr. Věra Janovičová  
SOŠ logistická a SOU Dalovice  
*janovicova@logistickaskola.cz*  
září 2013