



evropský
sociální
fond v ČR



EVROPSKÁ UNIE



MINISTERSTVO ŠKOLSTVÍ,
MLÁDEŽE A TĚLOVÝCHOVY



OP Vzdělávání
pro konkurenceschopnost

INVESTICE DO ROZVOJE VZDĚLÁVÁNÍ

Autorem materiálu a všech jeho částí, není-li uvedeno jinak, je Králová Radka.

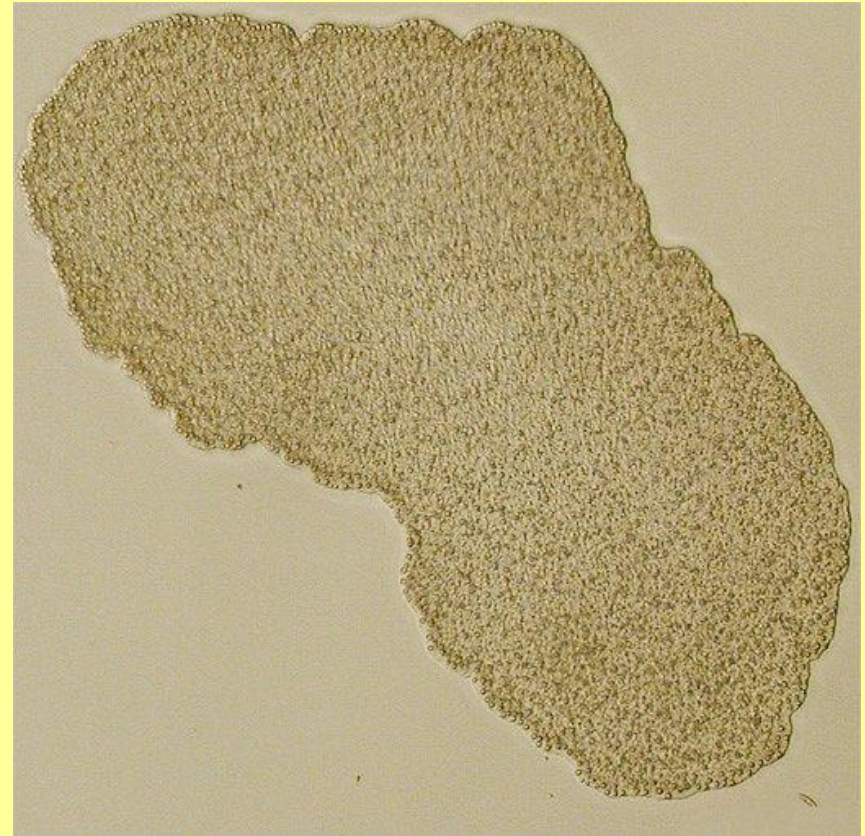
Dostupné ze Školského portálu Karlovarského kraje www.kvkskoly.cz, materiál vznikl v rámci projektu Gymnázia Cheb s názvem Rozvoj školského portálu Karlovarského kraje

kmen: Placozoa - Vločkovci

Stavba těla:

- patří do skupiny **Diblastica** = dvojlistí
- velikost cca 3 mm!
- tělo tvořeno **2 zárodečnými listy** – ektodermem a entodermem
- tělní buňka **netvoří tkáň**
- tělo je ploché, dorzoventrálně zploštělé, průhledné
- dorzální strana je tvořena bičíkatými krycími buňkami
- ventrální strana je tvořena bičíkatými a žláznatými buňkami (pohybová a potravní funkce)
- dorzální a ventrální buňky jsou spojeny vrstvou kolagenních vláken – syncytiální mezenchym

- **Pohyb:** pomocí bičíkatých buněk
- **Potrava:** jednobuněčné organismy
- **Rozmnožování:**
nepohlavně (pučením, dělením), snad i pohlavně
- **Životní prostředí:** mořští (teplé pobřežní vody)
- **Zástupci:** *Trichoplax adhaerens*



Zdroje obrázků:

http://upload.wikimedia.org/wikipedia/commons/c/c3/Trichoplax_mic.jpg

Od Oliver Voigt (Oliver Voigt) [CC-BY-SA-2.0-de (<http://creativecommons.org/licenses/by-sa/2.0/de/deed.en>), GFDL (<http://www.gnu.org/copyleft/fdl.html>), CC-BY-SA-3.0 (<http://creativecommons.org/licenses/by-sa/3.0/>) nebo CC-BY-SA-2.5-2.0-1.0 (<http://creativecommons.org/licenses/by-sa/2.5-2.0-1.0>)], prostřednictvím Wikimedia Commons