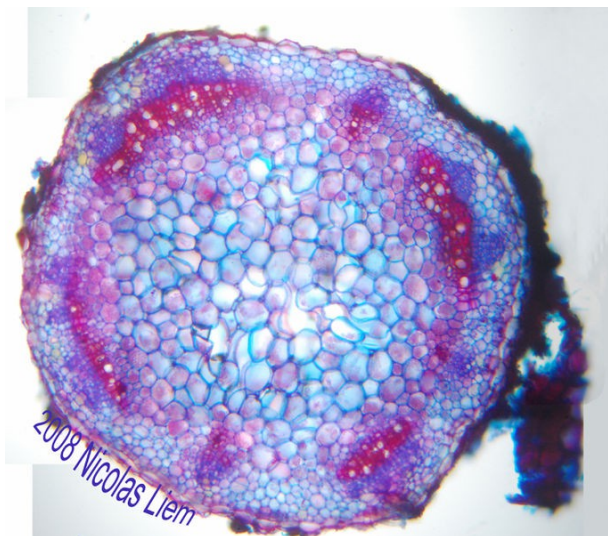


## Orgány rostlin – pracovní list

1. Popište části kořene na jeho příčném řezu.



2. Uveďte hospodářský význam kořene:

- a) ...
- b) ...
- c) ...
- d) ...

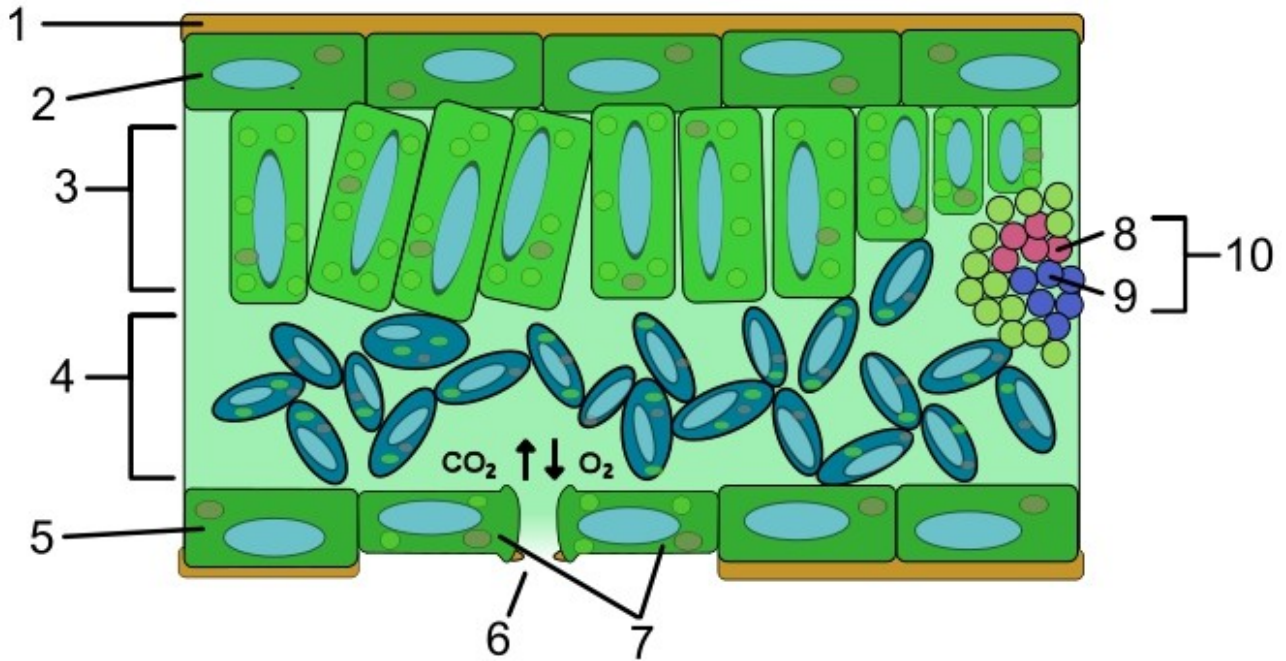
3. Přiřaďte jména dřevin k pupenům na obrázcích.



4. Napište 3 metamorfózy stonku včetně charakteristického druhu.  
(příklad: oddenek – pýr plazivý)

5. Řez listem - přiřaďte slova k číslům

... svěrací buňky, ... xylem, ... floem, ... horní epidermis, ... spodní epidermis, ... vodivý cévní svazek, ... kutikula, ... houbový parenchym, ... palisádový parenchym, ... průduch



6. Popište části květu a přiřaďte správné označení ♀ nebo ♂.

